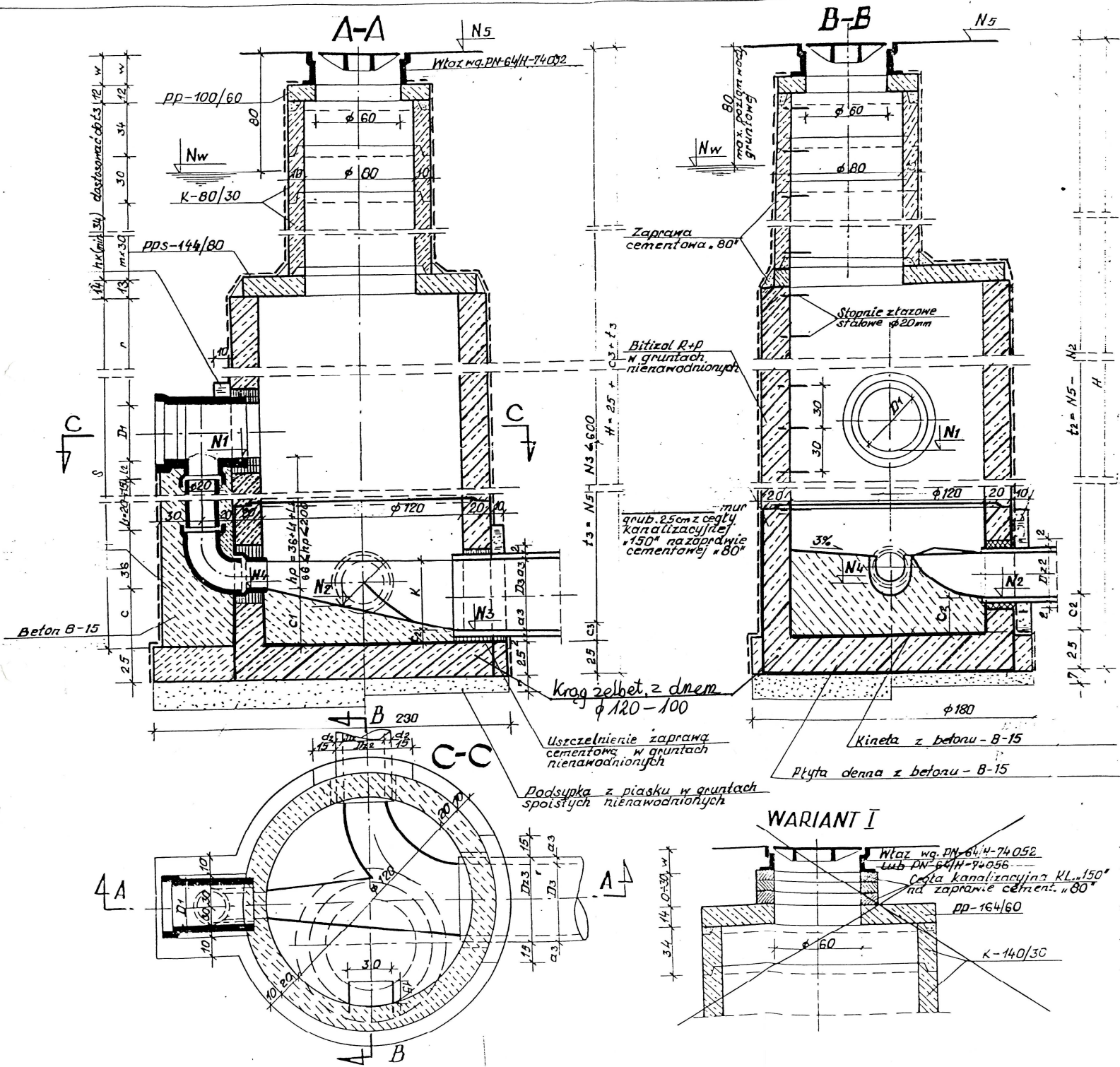


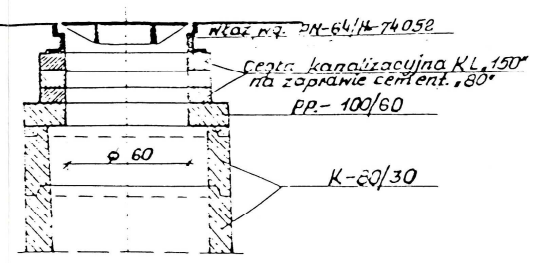
STUDZIENKA SPADOWA  
 $\phi 120$  Typ III/2A  
 4/9 KB 4-4.12.1/8



mgr inż. Andrzej Janicki  
 RZECZOZNAWCA BUDOWLANY  
 w specjalności inspekcji inżynierskiej  
 Nr 258/02/R/C

Przedsiębiorstwo EXWOD Kielce mgr inż. Jan Taborski 25-723 Kielce, ul. Struga 3/6				
ZADANIE	Kanalizacja sanitarna z przyłączami w ul. Mickiewicza, Konopnickiej, Kieleckiej, Szkolnej i Leśnej w Chmielniku			
INWESTOR	Urząd Miasta i Gminy Chmielnik			
NAZWA ZALĄCZNIKA	Schemat studzienki kanalizacyjnej - spadowej			
Funkcja	Imię	Nr uprawnień budowlanych	Specjalność	Podpis, data
PROJEKTANT:	mgr inż. P. Taborski	KL-593/94 KL-594/94	Wod-Kan Mel-Wod	<i>[Signature]</i> Nr 42
Mgr inż. J. Taborski		KL-268/86 11/1965/KL	Wod-Kan Mel-Wod	<i>[Signature]</i>

WARIANT II



WARIANT I

