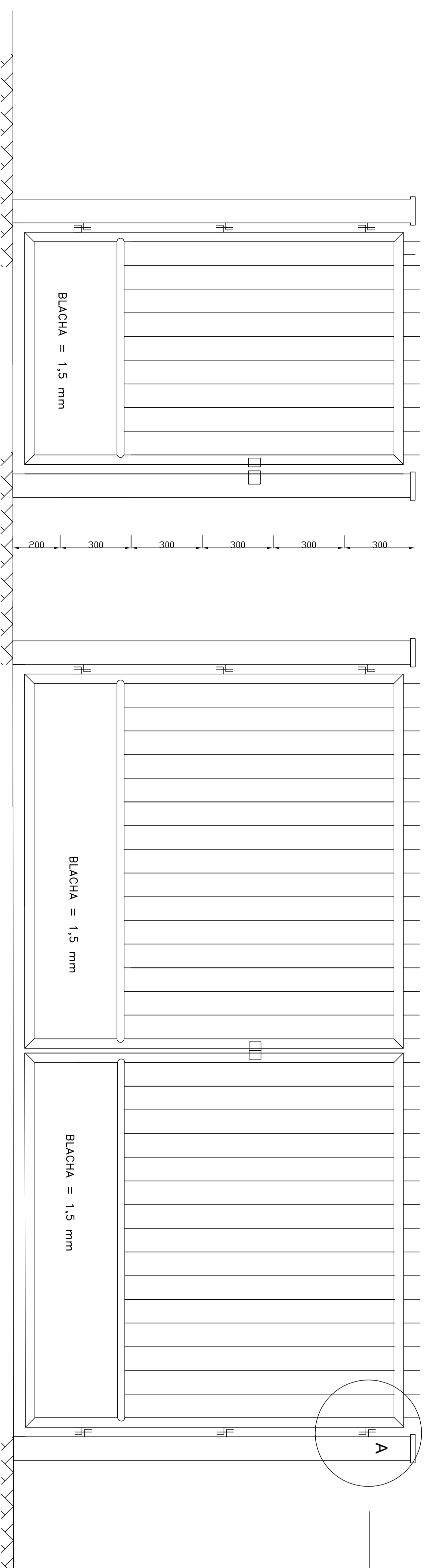
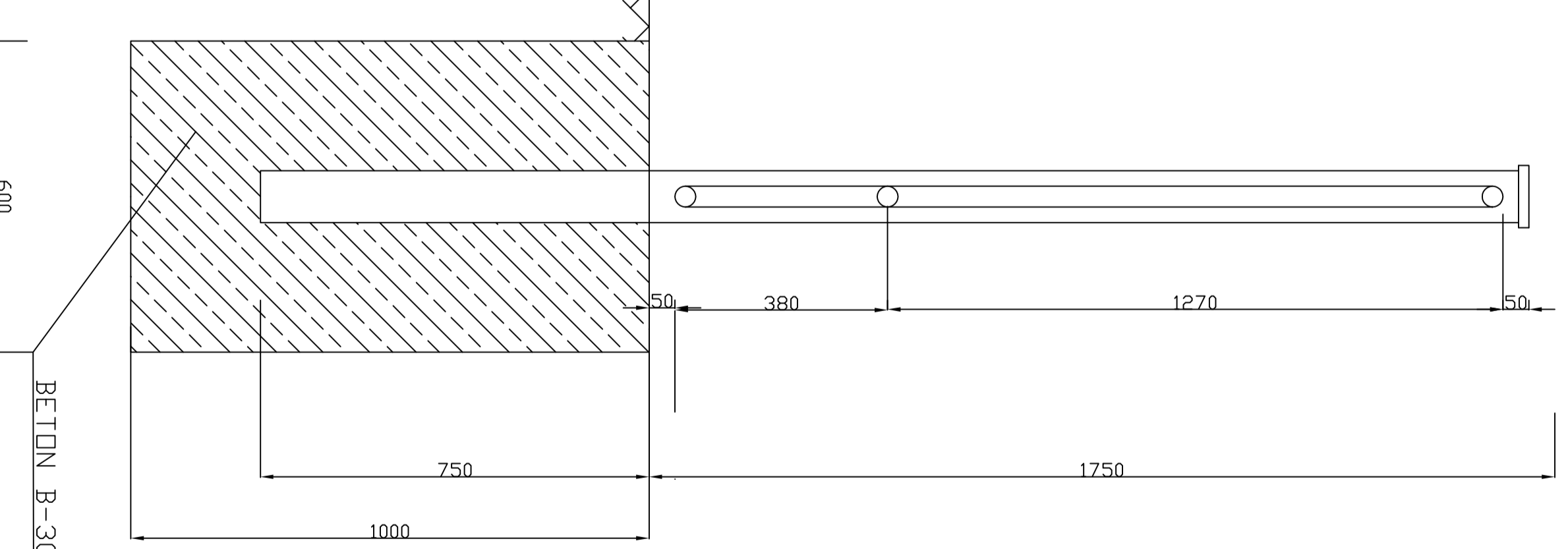


BRAMA I FURTKA

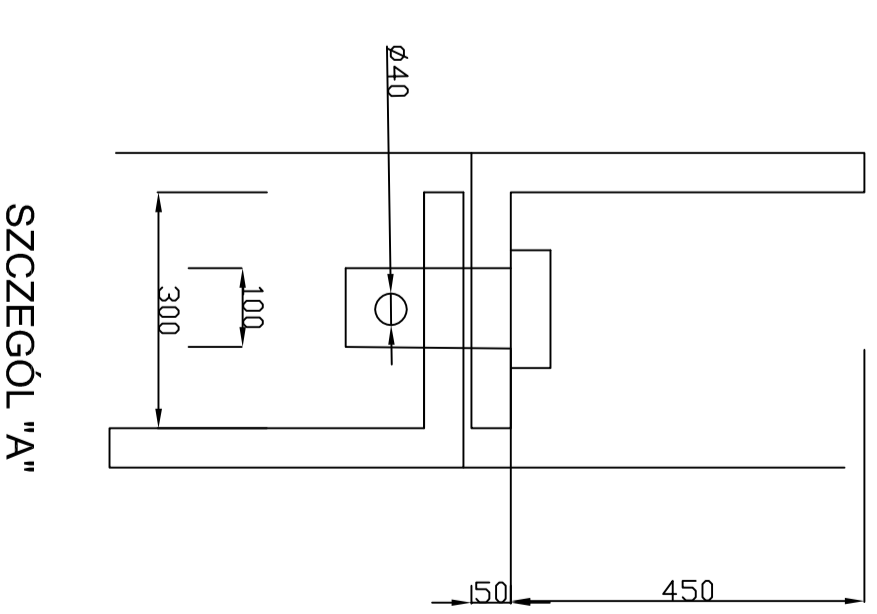
Skala 1:10



SZCZEGÓŁ MONTAŻU SŁUPKA PRZYBRAMOWEGO



ZAWIAS SZCZEGÓŁ "A"



ZESTAWIENIE STALI

RODZ. WYR.	SREDNICA	DLUGOSĆ m	KG/m	WAGA
RURY	Ø40	6,24	4,32	26,96
PRETY	Ø 10	285	0,617	6,24
BLACHA	1,5mm szer. 0,38m	0,98	0,98	5,19

BRAMA	SREDNICA	DLUGOSĆ m	KG/m	WAGA
RURY	Ø40	15,60	4,32	67,39
PRETY	Ø10	36,40	0,617	22,46
BLACHA	1,5mm szer. 0,38m	3,16	0,98	16,75

Przedsiębiorstwo Wielobronzowe "Proenco" Sp.z o.o			
ZADANIE:	PODCZYSCZALNIA ŚCIEKÓW	Stadium p. B.	
OBIEKT:	DEZYDERÓW – SKŁADOWISKO	Dokum.:	
NAZWA KRÓTKA:	BRAMA I FURTKA	Skala:	1:10
Projektował:	SPECJALNOŚĆ: Nr upraw.:	Podpis:	12.2006r.
mgr inż. J. Olski	BUDOWL.	mgr inż. K. Horodekiewicz	EGZ Nr:
mgr inż. K. Horodekiewicz	KL. 5/39/04	mgr inż. Piotr Jagiełło	Zat. Nr rys. Nr:
OPERACYJALC:			