

Schemat strukturalny zasilania

STAROSTWO POWIATOW.

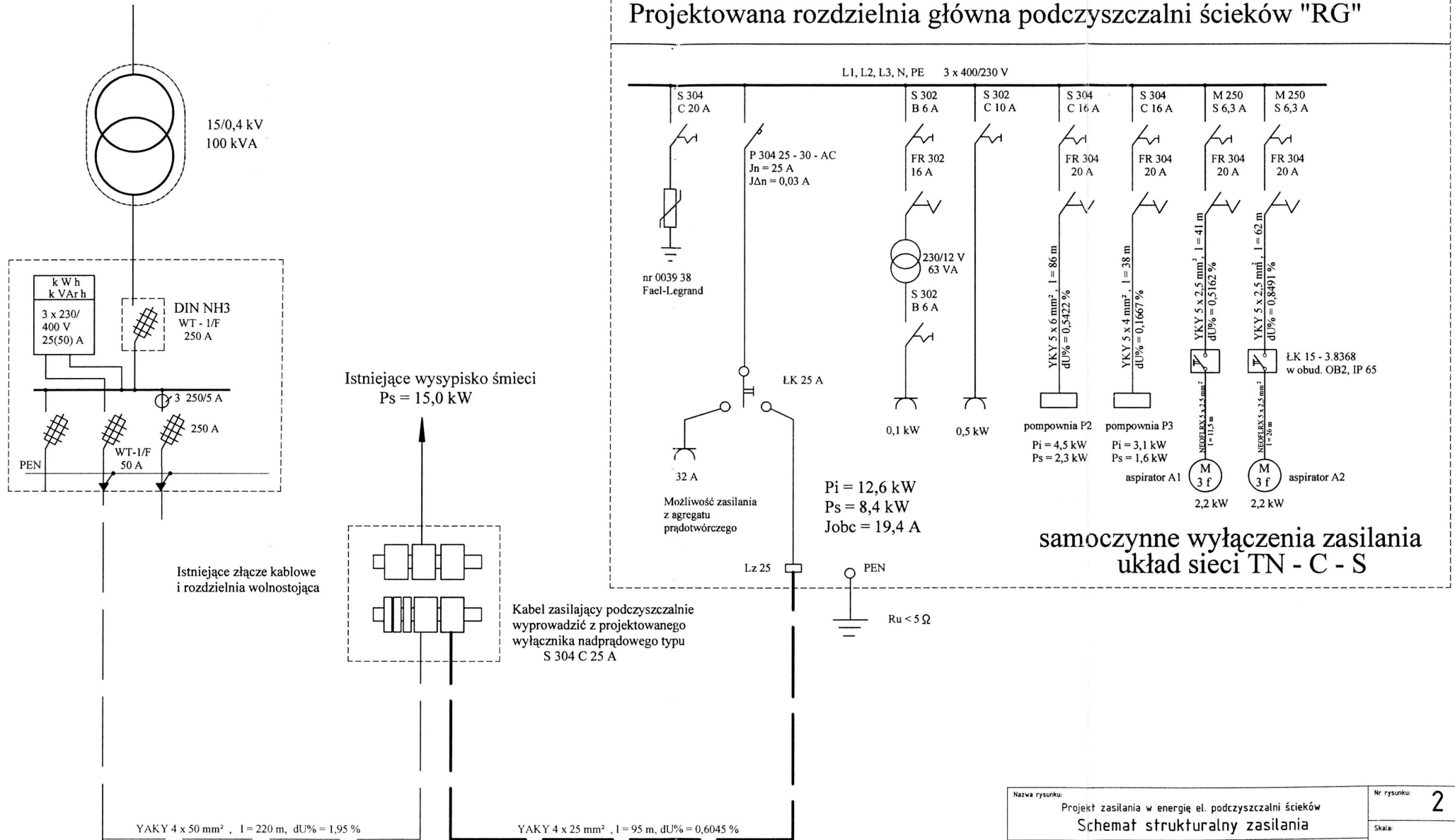
w Kielcach

Al. IX Wieków Kielce 3

25-516 Kielce

Istniejąca słupowa stacja
transf. typu STSpuo 20/250
"Jasień Odpady"

Projektowana rozdzielnia główna podczyszczalni ścieków "RG"



układ sieci TN-C

Nazwa rysunku: Projekt zasilania w energię el. podczyszczalni ścieków Schemat strukturalny zasilania				Nr rysunku: 2
Objekt: Projekt kanalizacji sanitarnej w m. Przededworze-Dezyderów, gm. Chmielnik				Skala:
Projektował: mgr inż. A. Wotowicz				Stadium: PB/PW
Sprawdził: mgr inż. M. Lapiński				PROENCO Kielce ul. Warszawska 30/10
Specjalność: INSTAL.-INŻ.	Nr upr.: 132/77 KL-183/89	Podpis: <i>[Signature]</i>	Data: 2007 r.	
Specjalność: INSTAL.-INŻ.	Nr upr.: 180/KL/72	Podpis: <i>[Signature]</i>	Data: 2007 r.	