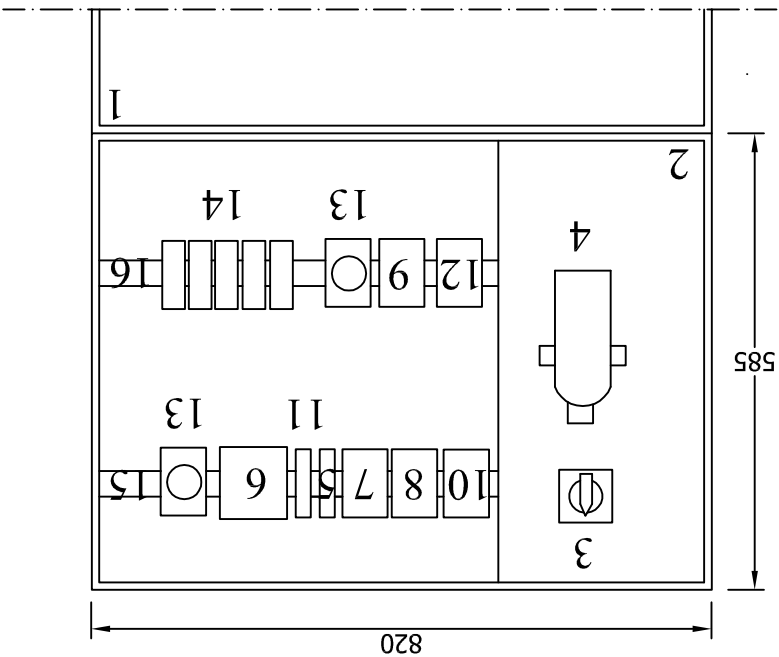


Konstrukcja rozdzielni głównej

skala 1 : 10



Legenda :

1. Obudowa typu OP 85 DF produkcji "H Sypniewski" z tworzyw sztucznych, z daszkiem na fundamencie
 2. Płyta bakelitowa gr. 8 mm o wymiarach 580 x 270 mm
 3. Łącznik krzywkowy typu ŁK 25/3.836, 25 A
 4. Wtyczka wodoszczelna 32 A, 3P + N + Z
 5. Wyłącznik nadprądowy serii S300, S 312 C 10 A
 6. Transformator 230/12 V, 63 VA
 7. Wyłącznik nadprądowy serii S300, S 314 C 20 A
 8. Ochronnik przeciwprzepięciowy nr 0039 38
 9. Wyłącznik różnicowo i nadprądowy P 312 C-10-30 A
 10. Wyłącznik ochronny P 304 25 - 30 AC, $I_n = 25 A$, $I_{\Delta n} = 0,03 A$
 11. Rozłącznik izolacyjny typu FR 100, FR 102 16 A
 12. Rozłącznik izolacyjny typu FR 300, FR 304 25 A
 13. Gniazdo wtyczkowe 2P + Z, 10/16 A
 14. Złączka gwintowana do przewodów o przekroju 25 mm² typu ZDG - G 25
 15. Listwa montażowa TH 35 o dł. 500 mm
 16. Listwa montażowa TS 32 o dł. 500 mm
- przewód PEN uziemić, $R_u < 5 \Omega$

samoczynne odłączenie zasilania układ sieci TN - C - S

Nazwa rysunku:		Projekt zasilania w energię el. przepompowni ścieków P1 w m. Dezyderów			
Obiekt:		Projekt kanalizacji sanitarnej w m. Dezyderów, gm Chmielnik			
Nr rysunku:		5			
Skala:					
Stadium:		PB/PW			
Projektował:		Specjalność:	Nr upr.:	Podpis:	Data:
mgr inż. A. Wotowiec		INSTAL.-INŻ.	132/77		2007 r.
Sprawdził:		INSTAL.-INŻ.	KL-183/89		2007 r.
mgr inż. M. Łapiński		INSTAL.-INŻ.	180/KL/72		2007 r.
Kielce		ul. Warszawska 30/10			
PROENCO					