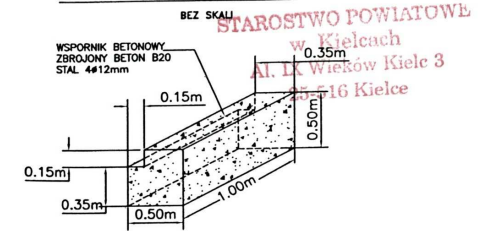
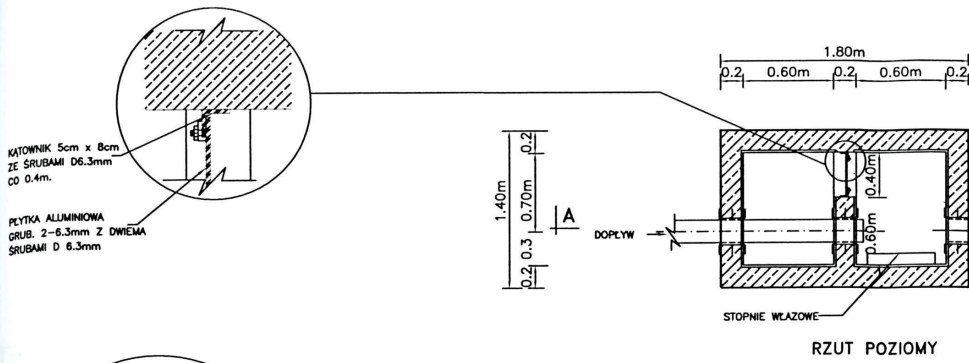


SZCZEGÓŁY POMOSTU

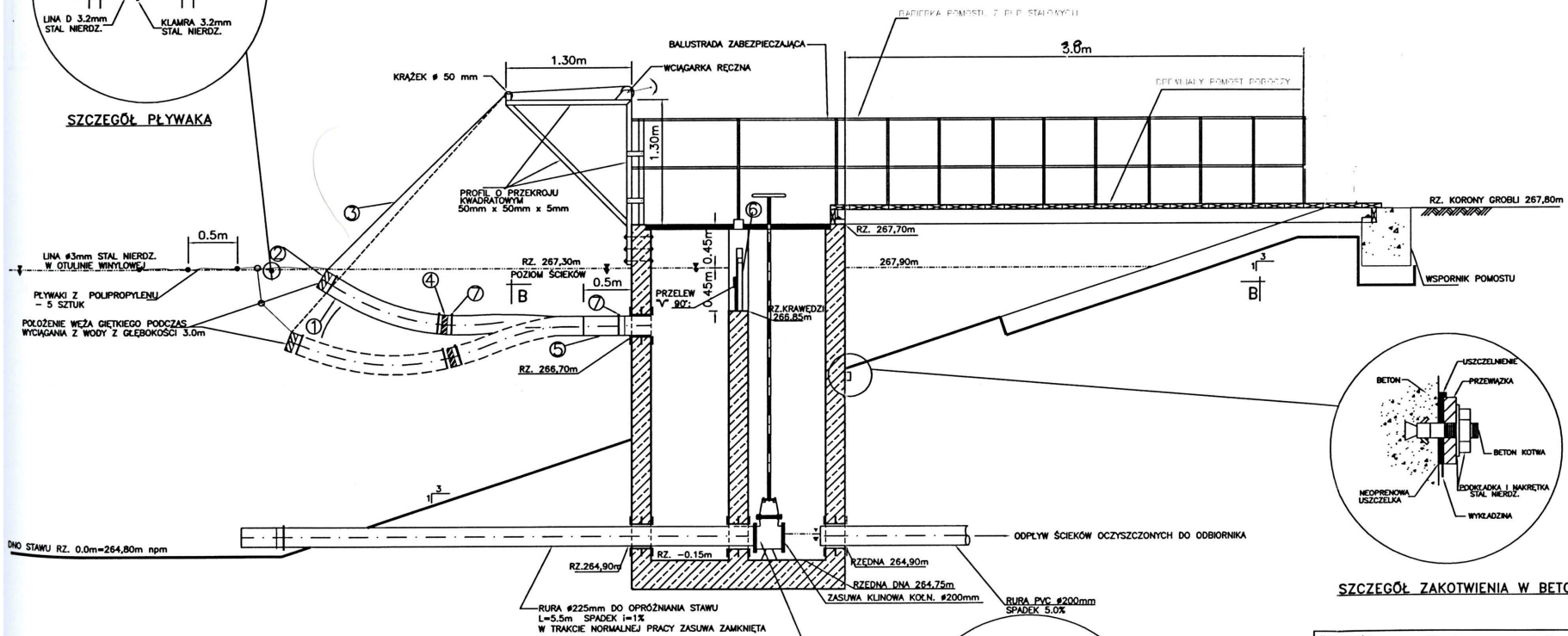


KŁODKI DREWNIANE 5cm x 20cm
Z ODSZTĘPAMI CO W/6.3mm

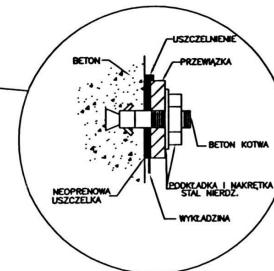
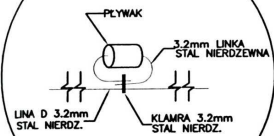


BUDOWLA ODPŁYWOWA

PRZEKRÓJ A-A



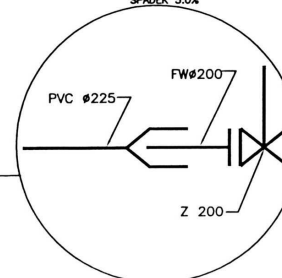
SZCZEGÓŁ PŁYWAKA



SZCZEGÓŁ ZAKOTWIENIA W BETONIE

- WAŻ GIĘTKI #200mm DO ODPROWADZANIA ŚCIEKÓW Z RÓŻNEJ GŁĘBOKOŚCI DWA ODCINKI O DŁ. 2.0m
- RURA PE #200mm DŁ. 0.5m
- LINA STAL. NIERDZ. Ø 3mm DŁ. 7.0 m.
- ODCINEK RURY STAL #200mm x 0.5m DO OBCIĄŻENIA RURY GIĘTKIEJ

- ODCINEK RURY STAL #200mm
- PRZELEW TRÓJKĄTNY 90° DO KONTROLI POZIOMU ZWIERCIADŁA WODY RZ. KRAWĘDZI PRZELEWU: 188.94m
- 200mm ZACISK STAL NIERDZEWNIA



Nazwa rysunku					Podczyszczalnia ścieków - Budowla odpływowa		Nr rysunku	
							7	
							Skala	
							1 : 20	
Opis:					PROJEKT KANALIZACJI SANITARNEJ I PODCZYSZCZALNI ŚCIEKÓW DLA M. PRZEDĘDWORZE - DEZYDERÓW, GMINA CHMIELNIK			
Projektował:					mgr inż. D. ŚLIZ		INSTAL.-INZ. KL-178/90	
Projektował:					mgr inż. L. RAUNER		GP-III 7342 170/92	
Sprawdził:					mgr inż. B. OLEWINSKA		INSTAL. Ocyszczalnia ścieków KL-21/2001	
Data:					09.2006r.		09.2006r.	
Data:					09.2006r.		09.2006r.	
Data:					09.2006r.		09.2006r.	
Projektant:					PROENCO		Kielce	
Projektant:					PROENCO		ul. Warszawska 30/10	
Projektant:					PROENCO		25-312 Kielce	