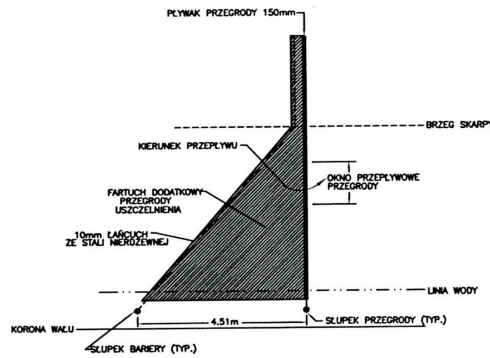


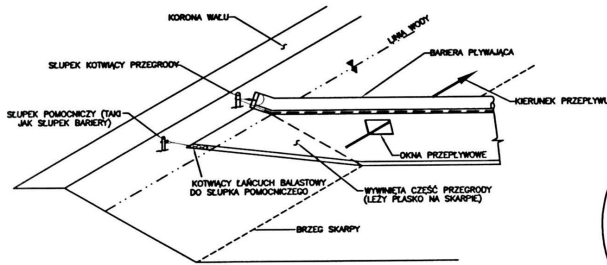
DANE STAWU						
Nr	WYMIAR W LINII WODY (m)	WYMIAR W DNE STAWU (m)	GŁĘBOKOŚĆ WODY (m)	WAGIŁNE ŚRUB		UWAGI
				A	B	
1	29,0	12,0	2,5	3	3	

TABELA PRZEGRODY (OPARTA NA DANYCH STAWU)										UWAGI
Nr	DLUŻKOŚĆ (L) (m)	DLUŻKOŚĆ (L') (m)	GŁĘBOK. (D) (m)	WYMIAR ŚRUB		ROZSTAW ŚRUB OCZK. (E) (m)	WYMIAR DO PIERWSZEJ ŚRUBY OCZK. (F) (m)	WYMIAR DO OKNA PRZEPLYWOWEGO (G) (m)	SIŁKOWA PRZEDRODĄ LICZBA KPL. ŚRUB OCZK.	UWAGI
1	29,0	31,32	2,5	1/3	1/3	nie dotyczy	nie dotyczy	5,0	BRAK	DOT. STAWU PROJ.

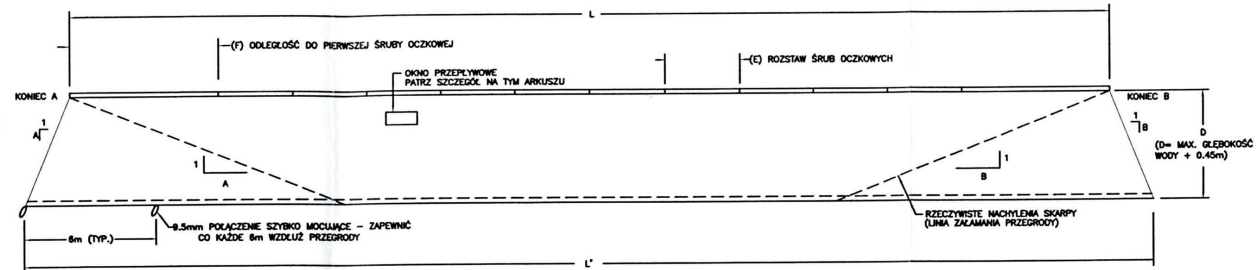


WIDOK Z GÓRY

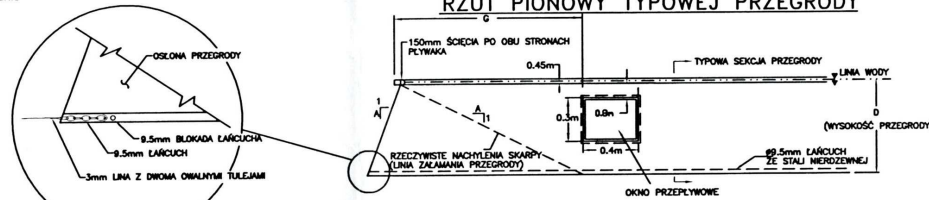
SZCZEGÓŁ MONTAŻU TYPOWEGO ZAKOŃCZENIA PRZEGRODY



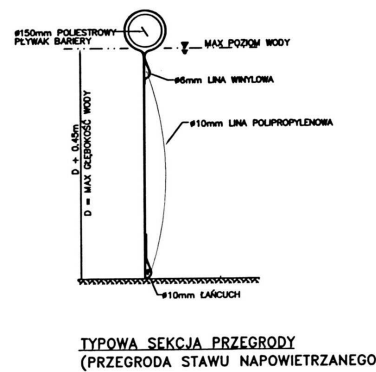
RZUT IZOMETRYCZNY



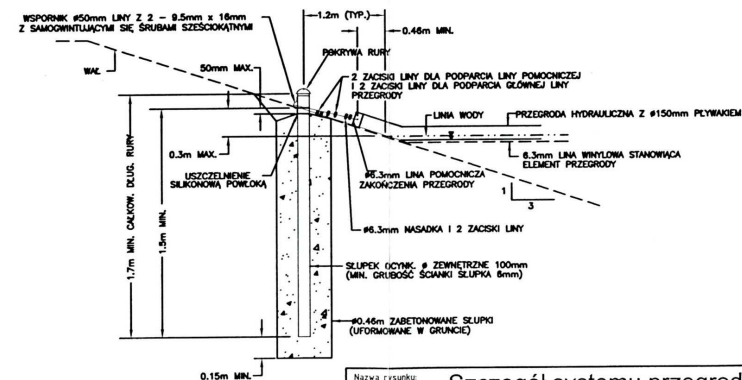
RZUT PIONOWY TYPOWEJ PRZEGRODY



SZCZEGÓŁ OKNA PRZEPLYWOWEGO



SEKCJA TYPOWEJ PRZEGRODY



SZCZEGÓŁ SŁUPKA PRZEGRODY

Szczegół systemu przegrody hydraulicznej						EGZ
Obiekt: Podczyszczalnia ścieków: Przedeworze - Dezyderów						12
Projektował: mgr inż. L. Rauner						ZAT: RYS NR:
Opracował: mgr inż. D. Śliz						Skala: bez skali
Sprawdził: mgr inż. B. Olewińska						Stadium: PB/PW
Data: 12.2006r.						PROENCO
Kielce						Warszawska 30/10