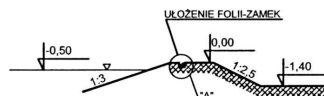
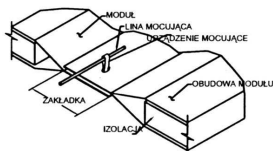


Rozmieszczenie wyposażenia technologicznego na stawie podczyszczającym. Szczegół ułożenia folii uszczelniającej.

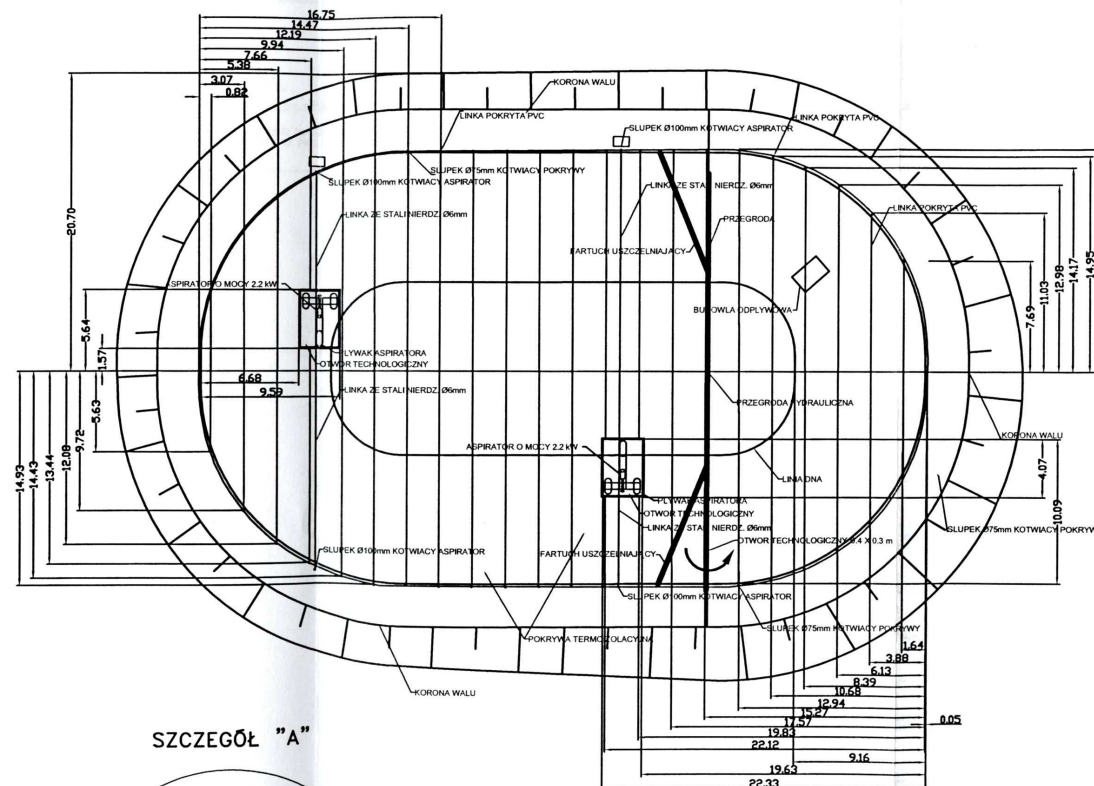
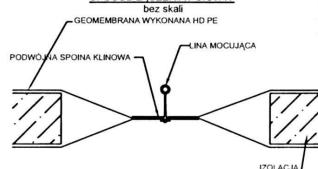
SZCZEGÓŁ UŁOŻENIA FOLII - ZAMEK NA GROBLI



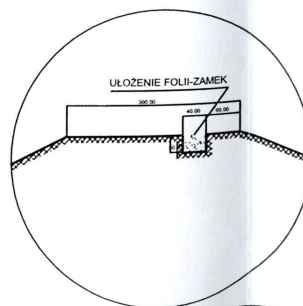
SZCZEGÓŁ ZAKŁADKI MODUŁÓW POKRYW
(WIDOK IZOMETRYCZNY)
bez skali



SPOSÓB ŁĄCZENIA POKRYW
bez skali



SZCZEGÓŁ "A"



Nazwa rysunku: Rozmieszczenie wyposażenia technologicznego na stawie podczyszczającym					Nr rysunku: 11
Szczegół ułożenia folii uszczelniającej					Skala: 1:250
Obiekt: PROJEKT PODCZYSZCZALNI ŚCIEKÓW DLA SKŁADOWISKA ODPADÓW W M. PRZEDĘDWORZE, GMINA CHMIELNIK					Stadium: PB/PW
Projektował:	Specjalność:	Nr upr.:	Podpis:	Data:	PROENCO Kielce ul. Warszawska 30/1C 25-312 Kielce
mgr inż. L. Flauer	INSTAL.-INŻ.	GP-III 7342/170/92	[Signature]	12.2006r.	
Opracował:					
mgr inż. D. Śliz	INSTAL.-INŻ.	KL-178/90	[Signature]	12.2006r.	
Sprawił:					
mgr inż. B. Olewińska	INSTAL. Oczyszczalnie Ścieków	KL-21/2001	[Signature]	12.2006r.	