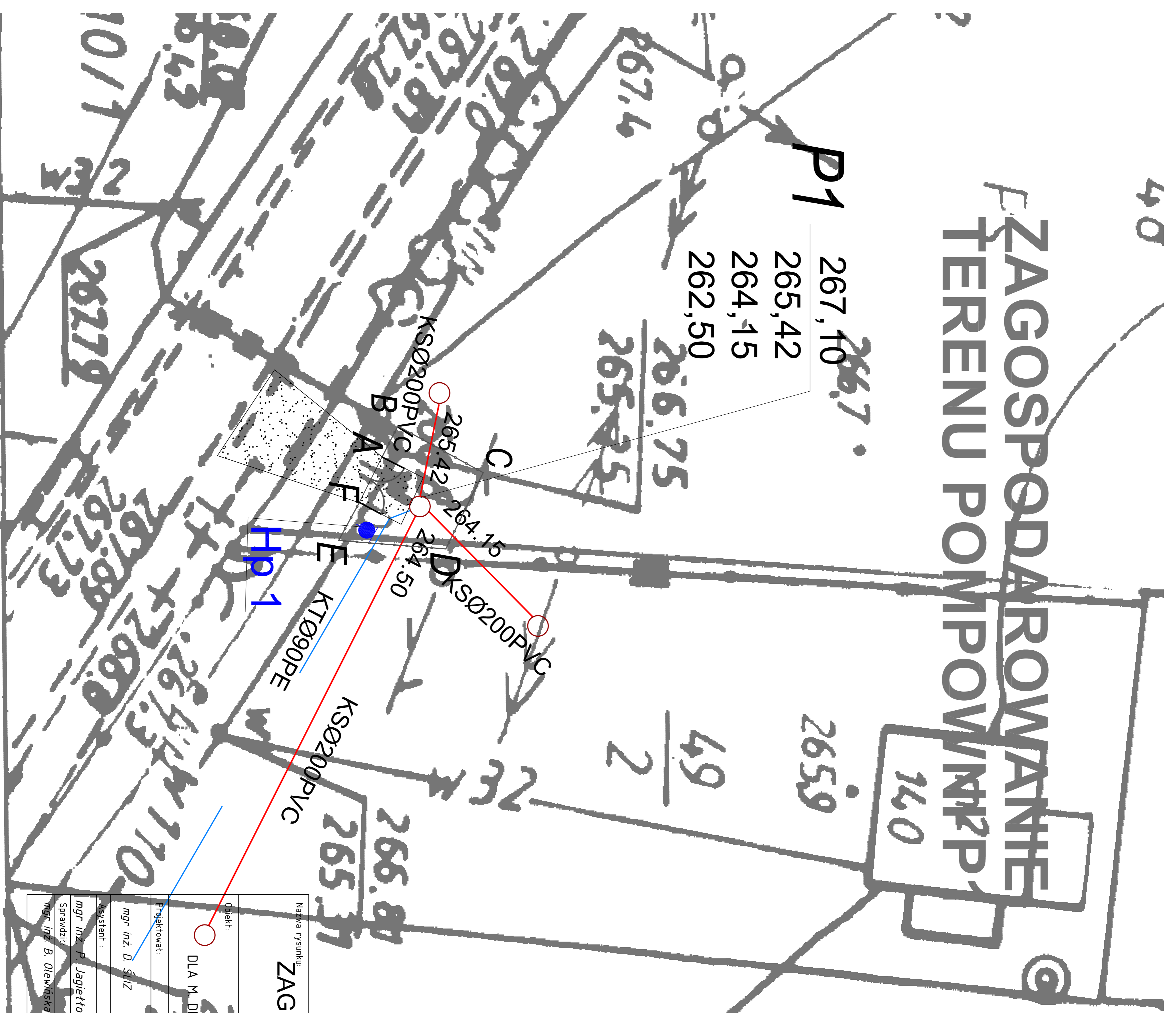


ZAGOSPODAROWANIE TERENU POMPOWNI P1

LEGENDA

Nr	Opis	Ilość
ABCDEF	Ogrodzenie na słupkach osadzonych	KNR 2.02.1804 L=21,30
FA	Brama, L=3,0m	1 kpl. KNR 2.02.1804
1	Pompownia prefabrykowana Ø 1,2m	1 kpl. 2 pompy
2	Rozdzielnia RP dostawa producenta pompowni	1 kpl.
PS 3	Rozdzielnia główna	1 kpl.
4	Złącze kablowe z pomiarom energii elektrycznej	1 kpl.
5	Słup oświetleniowy	1 kpl.
G	Plac utwardzony	30,0m ² KNR 7.01.0129.03
KT	Kanalizacja toczna	Ø90mm
KS	Kanalizacja sanitarna	Ø200mm
HP	Hydrant p. poż.	Ø80mm
	Podjazd - umocnienie istniejącego wjazdów tułacz, kliniec	120 m ² - podjazd 15 m ² - plac



ZAGOSPODAROWANIE TERENU POMPOWNI P1

Nazwa rysunku:		Nr rysunku:	
ZAGOSPODAROWANIE TERENU POMPOWNI P1		9	
Projekt: KANALIZACJA SANITARNA			
DLA M. DEZYDERÓW - PRZEDĘWORZE, GMINA CHMIELNIK			
Projektant:	Specjalność:	Nr. upr.:	Podpis:
mgr inż. D. Sliż	INSTAL.-INŻ.	KL-178/90	09.2006r.
Asystent:			
mgr inż. P. Jaglęto			09.2006r.
Sprawdził:	INSTAL		
mgr inż. B. Olewińska	odpowieszalnie	KL-21/2001	09.2006r.
Kielce		ul. Warszawskiej 30/10	
PROENCO		25-312 Kielce	