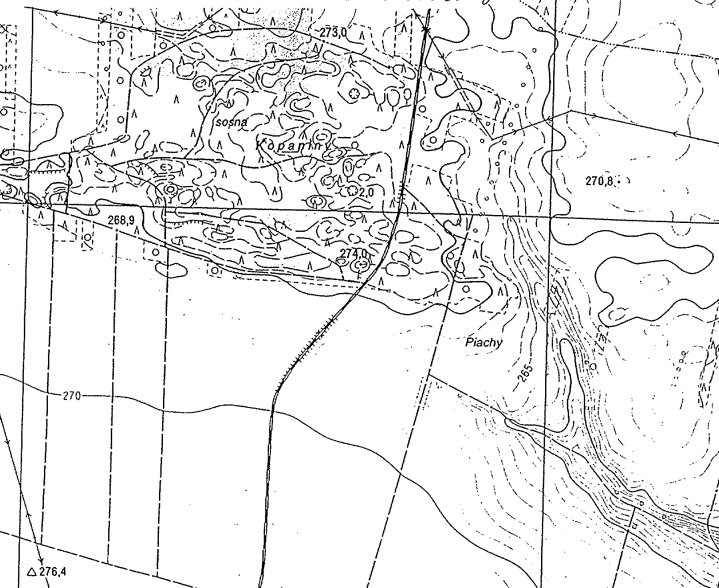
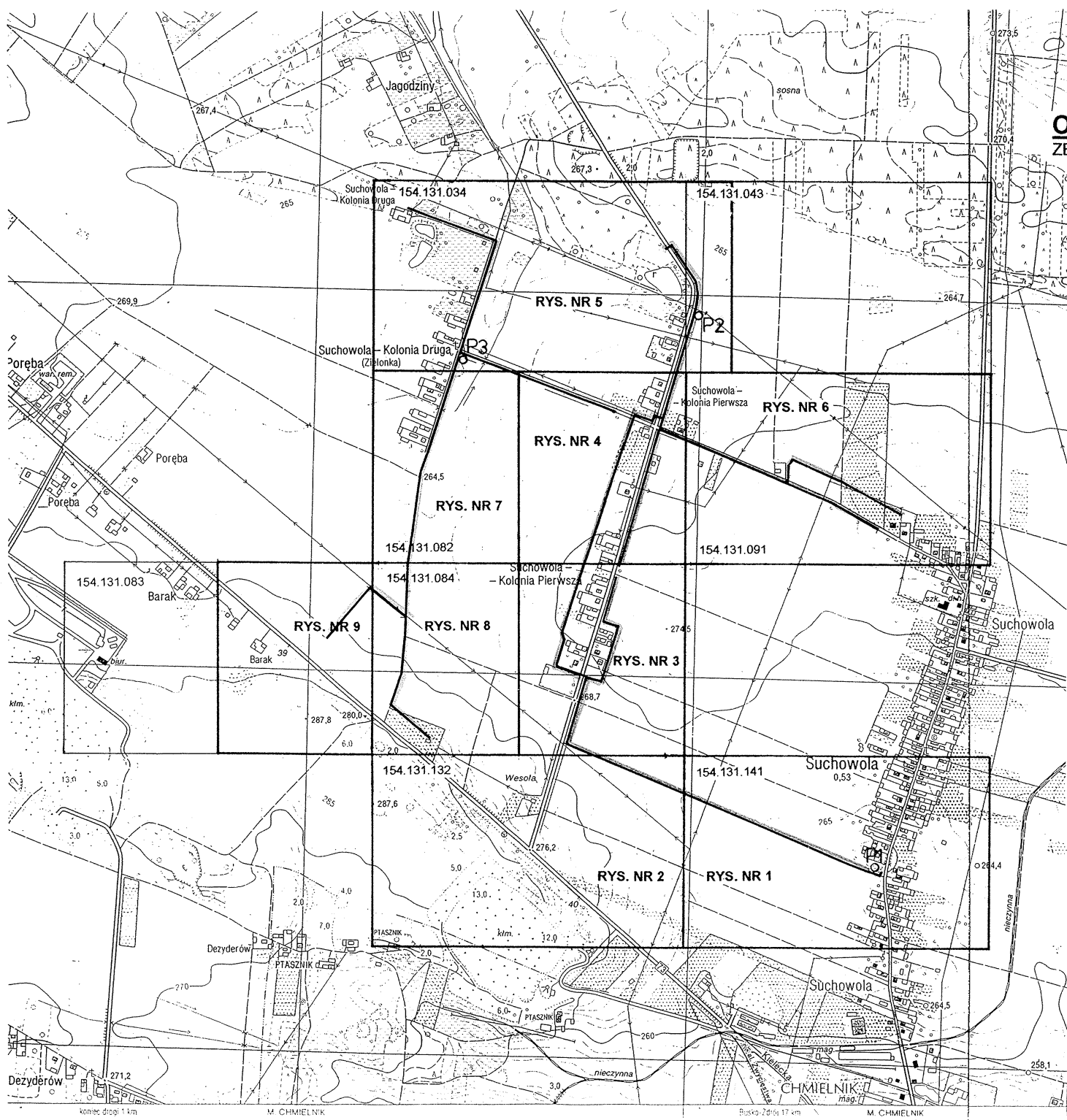


**ORIENTACJA skala 1:10000**  
**ZESTAWIENIE RYSUNKÓW I MAP SYT.- WYS.**



**OZNACZENIA**

- projektowane kanały sanitarne z rur PVC kan. w Suchowoli - Kolonia Pierwsza
- projektowane kanały sanitarne z rur PVC kan. w Suchowoli - Kolonia Druga
- P1** istniejąca przepompownia ścieków w Suchowoli systemu "SARLIN" zbiornik Dn 1400 mm, Hz = 4,50 m przewidywana do modernizacji
- P2** projektowana przepompownia ścieków typu "METALCHEM" zbiornik Dn 1500 mm, Hz = 4,80 m z dwoma pompami zatapialnymi
- P3** projektowana przepompownia ścieków typu "METALCHEM" zbiornik Dn 1200 mm, Hz = 4,60 m z dwoma pompami zatapialnymi

<b>PRZEDSIĘBIORSTWO USŁUGOWO HANDLOWE "GEOKOMPLEX"</b>				
Objekt	SUCHOWOLA - KOLONIA PIERWSZA I SUCHOWOLA - KOLONIA DRUGA - GM. CHMIELNIK			
Projekt	PROJEKT BUDOWLANY KANALIZACJI SANITARNEJ Z PRZYŁĄCZAMI			
Rysunek	ORIENTACJA	Skala	1:10000	
Autor	Imię i nazwisko	Nr upr.	Podpis	Data
Sprawdź	Imię i nazwisko	Nr upr.	Podpis	Data
	mgr inż. Kazimierz BOGDAN	63/32/76		IX. 2008
	mgr inż. Andrzej SIMLA	218/KI/74		Nr rys. 0