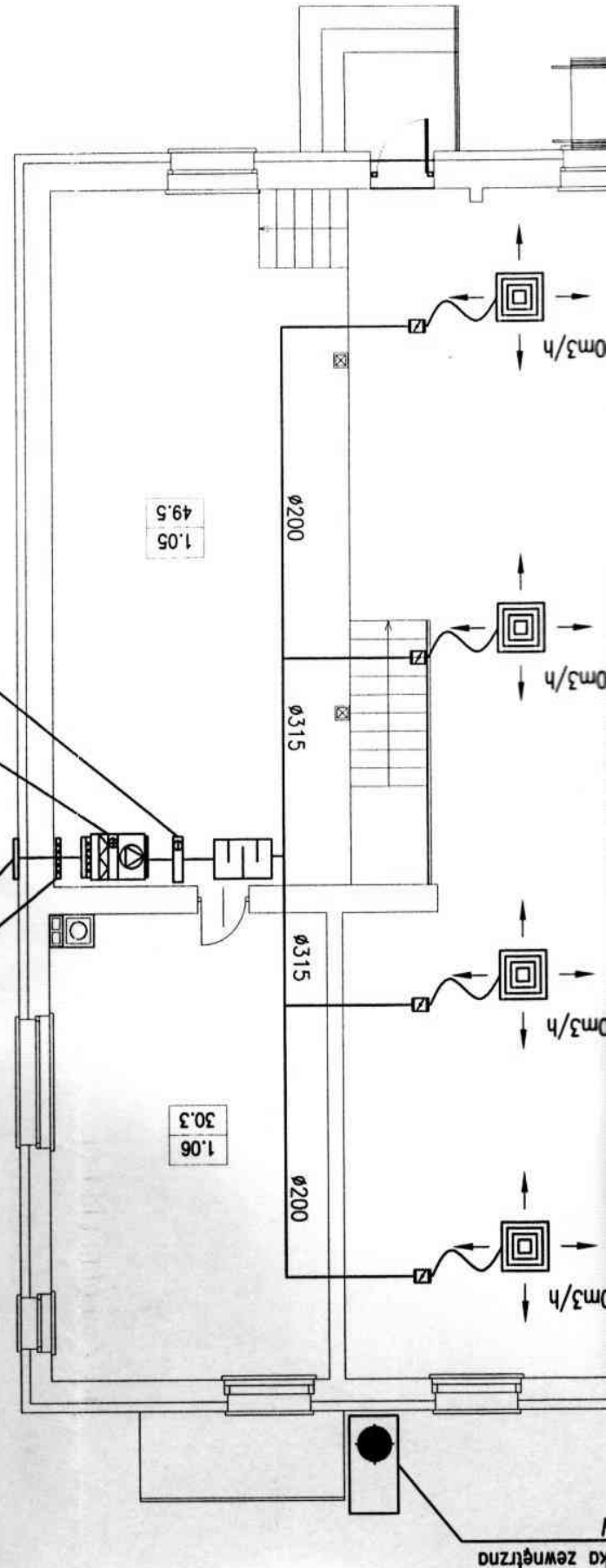


8/12	Skala 1:100	ZAKŁAD PROJEKTOWO-BUDOWLANY	Asprobud
2010.12.21	Przedmiot opracowania	Nazwa i adres obiektu budowlanego	OPRACOWAL K. Szczepaniak Kempa
	rzut parteru - wentylacja	Nadbudowa z przebudowa istniejącego budynku	PROJEKTANT M. Grygier
	WK/P0111	inst. mż	



OZNACZENIA

- wentylator wyciągowy
- przepustnica powietrza
- anemostat wiewiwny
- nawiewnik sufitowy 375x375
- klimatyzator kasetonowy z funkcją grzania i chłodzenia

Q_{grz}=13,7kW
Q_{grz}=15kW

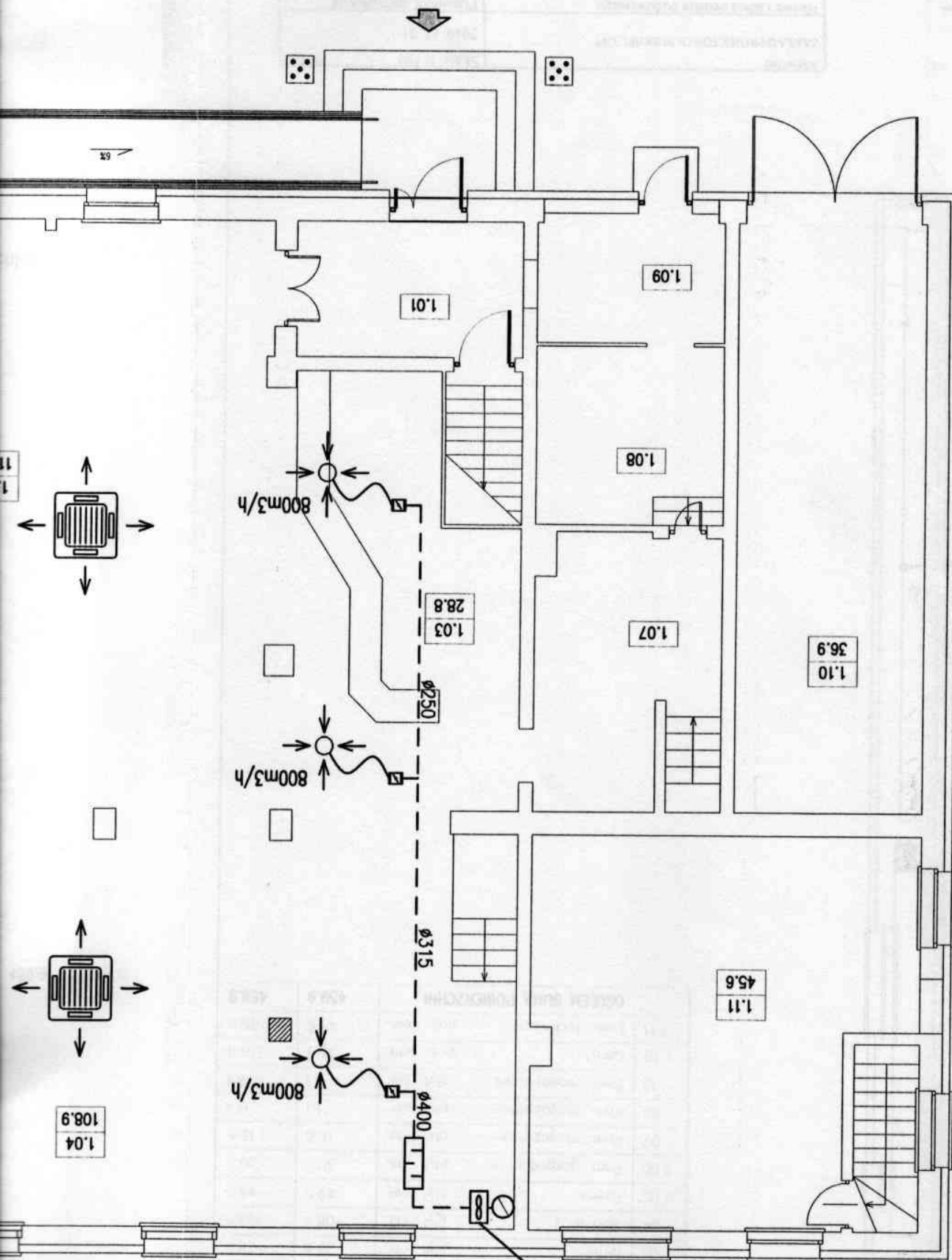
Waż ze skrzynek rozprężną

przepustnica wielopłaszczyznowa 600x300
 czerpnia ścienna 600x300
 Centrala wentylacyjna nawiewna
 podwieszana TA3000HW Systemair
 V=2400m³/h; Q_{grz}=30kW
 chłodnica PGK 600x300 (opcjonalnie)

Uzgodniono pod względem wymagań higienicznych i zdrowotnych bez zastrzeżeń / z zastrzeżeniami

BILANS POWIERZCHNI			
NR	NAZWA POMIESZCZENIA	POW. [m ²]	POW. [m ²]
1.01	Hall	10.3	10.3
1.02	Sala nr 1	113.8	113.8
1.03	Biulet	28.8	28.8
1.04	Sala nr 2	108.9	108.9
1.05	Scena	49.5	49.5
1.06	Pom. gospodarcze	30.3	30.3
1.07	Pom. magazynowe	16.6	16.6
1.08	Pom. magazynowe	11.1	11.1
1.09	Pom. magazynowe	8.1	8.1
1.10	Garaz	36.9	36.9
1.11	Pom. techniczne	45.6	45.6
OGOLEN SUMA POWIERZCHNI		459.9	459.9

Rzut parteru
 STAROSTWO POWIATOWE
 W WIERUSZOWIE
 NR 110
 98-400 WIERUSZÓW
 ul. Rynek 1-7/10.3



Wentylator kanałowy KD400M3
 V=2400m³/h; 456W/0,95A