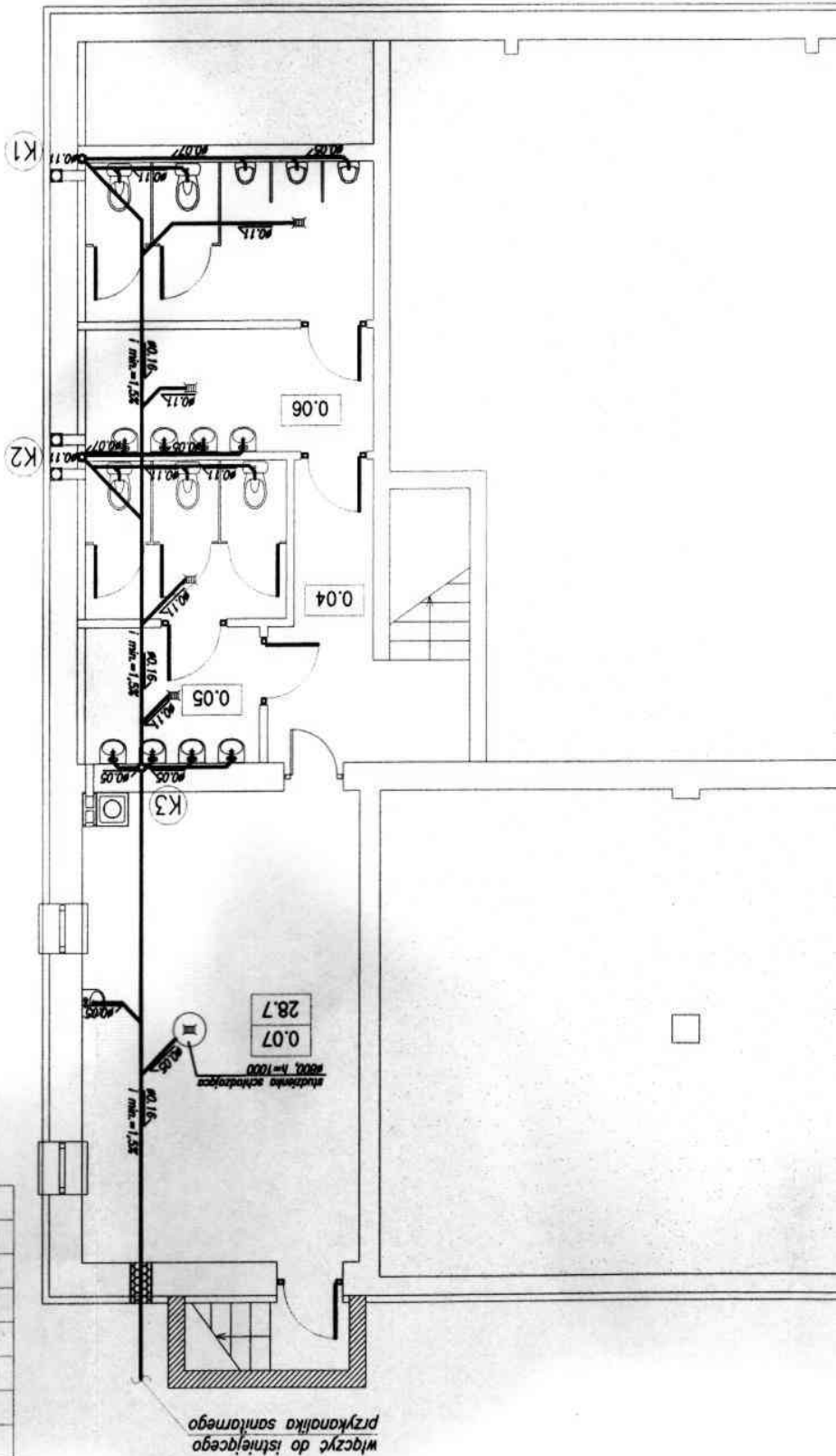


ASPrObud	ZAKŁAD PROJEKTOWO-BUDOWLANY	Skala 1:100	3/7
Nazwa i adres obiektu budowlanego	Nadbudowa z przebudową istniejącego budynku	2010.12.21	
Projektant	inst. inż.	Przedmiot opracowania	rzut piwnic - instal. kanał.
OPRACOWAL	K. Szczepaniak Kempa	WKP/0111	



BILANS POWIERZCHNI		Rzut piwnic	
NF	POW.	POSADZKI	POW. NETTO
0.01	Korytarz	pił. cer.	4.6
0.02	Pom. magazynowe	pił. cer.	7.9
0.03	Kuchnia	pił. cer.	31.7
0.04	Korytarz	pił. cer.	6.1
0.05	W-c (damskie)	pił. cer.	12.4
0.06	W-c (męskie)	pił. cer.	18.1
0.07	Kotłownia	pił. cer.	28.7
<b>OGÓLEM SUMA POWIERZCHNI</b>			<b>109.5</b>
			<b>109.5</b>

STABOŚĆ POWIATOWE  
W WIERUSZOWIE  
98-400 WIERUSZÓW

# OZNACZENIA

- (K1) - instalacja kanalizacji sanitarnej
- \* - kratka ściekowa
- K - proj. klimatyzator kasetonowy

(odprowadzenie skroplin do kanalizacji sanitarnej)

