

2.03
36.1

+20°

VC22-600  
L = 1,40m

H pom. = 270cm

06

Cuø15

Cuø18

Cuø15

2.04

06

VC22-600  
L = 1,40m

RZUT PODDASZA

SKALA 1:50




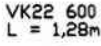


# BILANS POWIERZCHNI

## Rzut poddasza

NR POM.	NAZWA POMIESZCZENIA	RODZAJ POSADZKI	POW. NETTO	POW. UZYTEK.
2.01	Hall	plyt. cer.	36.3	26.8
2.02	W-c	plyt. cer.	3.8	3.8
2.03	Pom. techniczne	plyt. cer.	36.1	36.1
2.04	Pom. magazynowe	plyt. cer.	10.6	10.6
OGOLEM SUMA POWIERZCHNI			86.8	86.8

STAROSTWO POWIATOWE  
W WIERUSZOWIE  
98-400 WIERUSZÓW

### OZNACZENIA:

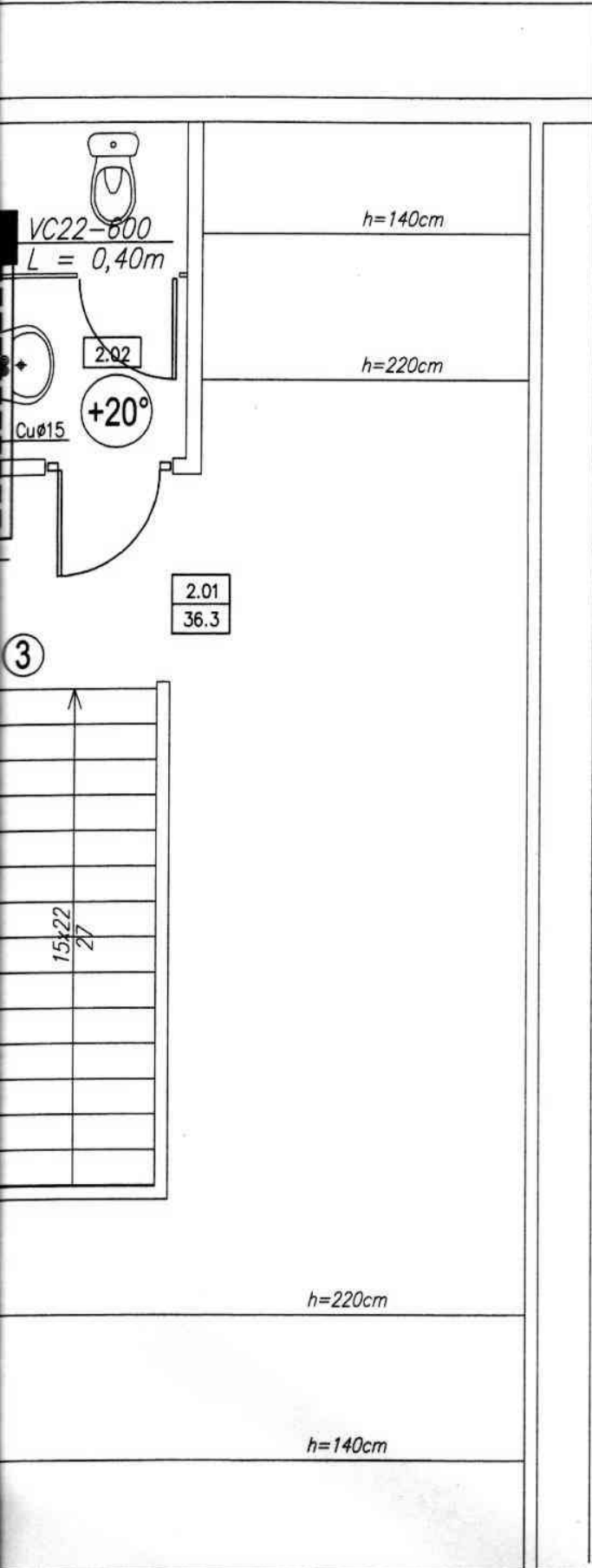
-  -proj. grzejnik typ VK lub KOMPAKT
-  -projektowany przewód zasilający
-  -projektowany przewód powrotny
-  - typ grzejnika
-  -proj. piony instalacji C.O.
-  -proj. temperatura w pomieszczeniu

### UWAGI:

Zaprojektowano grzejniki płytowe firmy Purmo

Rury prowadzone w posadzkach i brzdach ściennych należy zaizolować

Zabezpieczenie instalacji c.o z piecem na paliwo stałe w systemie otwartym wg PN-91/B-02413



ASProBud	Skala 1:100	3 / 6
ZAKŁAD PROJEKTOWO-BUDOWLANY	2014. 01. 30	
Nazwa i adres obiektu budowlanego	Przedmiot opracowania	
Nadbudowa z przebudową istniejącego budynku	rzut poddasza - inst. c.o	
PROJEKTANT M. Grygier inst. inż	WKP / 011	
OPRACOWAŁ K. Dawid		