

INWENTARYZACJA BUDOWLANA  
BUDYNKU SANITARIATÓW  
działka nr 339/1, obręb Lipusz, Gmina Lipusz

INWESTOR: Gmina Lipusz  
ul. Wybickiego 27; 83-424 Lipusz

ADRES OBIEKTU: dz. nr 339/1, obręb Lipusz, Gmina Lipusz

PROJEKTANT:

data opracowania: październik 2016r.

## SPIS TREŚCI:

1. Strona tytułowa.
2. Spis treści.
3. Uprawnienia budowlane autora opracowania.
4. Opis techniczny inwentaryzacji budowlanej.
5. Rysunki techniczne:

A-01 – RZUT PRZYZIEMIA

A-02 – RZUT DACHU

A-03 – PRZEKRÓJ A-A

A-04 – ELEWACJA I-II, ELEWACJA III-IV

A-05 – ELEWACJA II-III, ELEWACJA IV-I

6. Inwentaryzacja fotograficzna budynku.

## OPIS TECHNICZNY

do inwentaryzacji budowlanej budynku sanitariatów na polu biwakowym,  
działka nr 339/1, obręb Lipusz, Gmina Lipusz

### 1.1. DANE OGÓLNE

Inwestor: Gmina Lipusz  
ul. Wybickiego 27, 83-424 Lipusz

Adres obiektu : dz. nr 339/1, obręb Lipusz Gmina Lipusz

### 1.2. ZESTAWIENIE CHARAKTERYSTYCZNYCH DANYCH

#### DANE LICZBOWE

POW. UŻYTKOWA	13,81 m <sup>2</sup>
POW. ZABUDOWY	23,77 m <sup>2</sup>
KUBATURA	56,33 m <sup>3</sup>

### 1.3. CEL OPRACOWANIA

Tematem opracowania jest wykonanie inwentaryzacji budowlanej budynku sanitariatów znajdujących się na polu biwakowym (dz.nr 339/1 obr. Lipusz Gmina Lipusz) w celu ich rozbudowy, nadbudowy oraz wyposażenia w niezbędne instalacje.

### 1.4. PODSTAWA OPRACOWANIA

- ustalenia z Inwestorem,
- wizja lokalna.

## 1.5. ISTNIEJĄCE ZAGOSPODAROWANIE I OPIS BUDYNKU

- działka jest zabudowana zniszczonym, murowanym budynkiem sanitariatów,
- na granicy działki znajduje się pomost – miejsce wodowania kajaków,
- teren posesji ogrodzony, umiarkowanie spadzisty w kierunku rzeki sąsiadującej bezpośrednio z działką,
- działka uzbrojona –przyłącze energetyczne, wod-kan,
- wjazd na działkę z drogi publicznej.

Obiekt zlokalizowany jest w centralnej części Lipusza. Lokalizacja znajduje się na terenie obszaru chronionego krajobrazu. Lokalizacja znajduje się na terenie Lipuskiego Obszaru chronionego Krajobrazu, w otulinie Wdzydzkiego Parku Krajobrazowego.

Inwentaryzowany budynek wybudowany został w technologii tradycyjnej.

Inwentaryzowany budynek jest budynkiem jednokondygnacyjnym, niepodpiwniczonym. Kryty dachem jednospadowym, pulpitowym. Pokrycie stanowi blacha falista na deskach. Budynek jest budynkiem pełniącym funkcje sanitarne, wynikające ze specyfiki funkcji jaką pełni przedmiotowa działka. Jest to pole biwakowe, stąd konieczność wyposażenia budynku w odpowiednie instalacje oraz rozbudowę o strefę natrysków.

Budynek nie jest wyposażony w instalację wod-kan oraz elektryczną.

Funkcjonalnie budynek podzielony jest w poziomie. Do budynku prowadzą cztery wejścia podzielone na strefę damską oraz męską.

## 1.6. OPIS KONSTRUKCJI BUDYNKU

Przedmiotowy budynek sanitariatów jest budynkiem jednokondygnacyjnym, nie podpiwniczonym. Krytym dachem jednospadowym, pulpitowym w konstrukcji drewnianej.

Mury zewnętrzne murowane z cegły ceramicznej pełnej klasy 100 . Grubość murów zewnętrznych jak i wewnętrznych od 12,0 cm do 15,0 cm.

Mury zewnętrzne w stanie obecnym nie spełniają warunków cieplnych i współczynnika przenikania ciepła. Należy ocieplić mury zewnętrzne.

Budynek zrealizowano zgodnie z warunkami technicznymi obowiązującymi w momencie jego realizacji, w związku z czym nie spełnia przepisów aktualnie obowiązujących zarówno pod względem sanitarnym jak i p.poż.

#### FUNDAMENTY

Fundamenty budynku wykonane zostały w formie ław ciągłych żelbetowych.

#### MURY KONSTRUKCYJNE

Mury zewnętrzne o grubości 15cm; wewnętrzne grubości od 12-15cm. Wszystkie mury wykonane na zaprawie cementowo-wapiennej.

Stan techniczny wszystkich murów nośnych dobry i stateczny. Widoczne liczne spękania tynku oraz zniszczenia zewnętrznych powłok budynku – korozja biologiczna.

Stan techniczny ścianek działowych jest dobry.

#### PODŁOGA I POSADZKI:

Posadzki w całym budynku betonowe.

Posadzki w przeważającej części budynku skorodowane biologicznie.

#### TYNKI:

W całym budynku wykonane tynki cementowo-wapienne.

#### DACH

Budynek posiada dach jednospadowy, pulpitowy. Całość pokryta blachą falistą.

#### ELEWACJA

Budynek od zewnątrz posiada bardzo prostą elewację. Elewacja wymaga zmiany poprzez ocieplenie murów zewnętrznych dla osiągnięcia odpowiedniego współczynnika przenikania ciepła.

#### INSTALACJE

Budynek nie jest wyposażony w instalacje.

## 1.7. ZESTAWIENIE POMIESZCZEŃ

PARTER:

Lp	Nazwa pomieszczenia	Warstwa wykończeniowa	Powierzchnia użytkowa
0/01	Przedсіonek	wylewka bet.	2,50m <sup>2</sup>
0/02	WC	wylewka bet.	0,50m <sup>2</sup>
0/03	WC	wylewka bet.	0,50m <sup>2</sup>
0/04	Przedсіonek	wylewka bet.	2,40m <sup>2</sup>
0/05	WC	wylewka bet.	0,47m <sup>2</sup>
0/06	WC	wylewka bet.	0,47m <sup>2</sup>
0/07	Przedсіonek	wylewka bet.	2,54m <sup>2</sup>
0/08	WC	wylewka bet.	0,50m <sup>2</sup>
0/09	WC	wylewka bet.	0,50m <sup>2</sup>
0/10	Przedсіonek	wylewka bet.	2,42m <sup>2</sup>
0/11	WC	wylewka bet.	0,48m <sup>2</sup>
0/12	WC	wylewka bet.	0,48m <sup>2</sup>
		<b>RAZEM:</b>	<b>13,81m<sup>2</sup></b>

POWIERZCHNIA UŻYTKOWA: **13,81m<sup>2</sup>**

POWIERZCHNIA ZABUDOWY: **23,77m<sup>2</sup>**

Opracował:

## INWENTARYZACJA FOTOGRAFICZNA

do inwentaryzacji budowlanej budynku sanitariatów na polu biwakowym,  
działka nr 339/1, obręb Lipusz, Gmina Lipusz



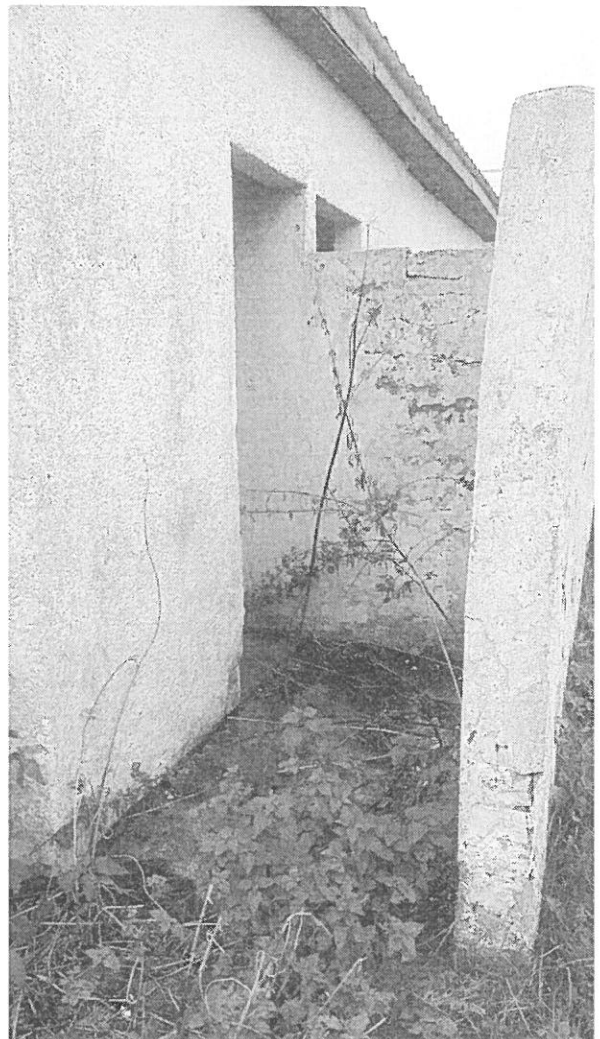
*widok na istniejący budynek sanitariatów od frontu*



*widok na budynek sanitariatów z boku*

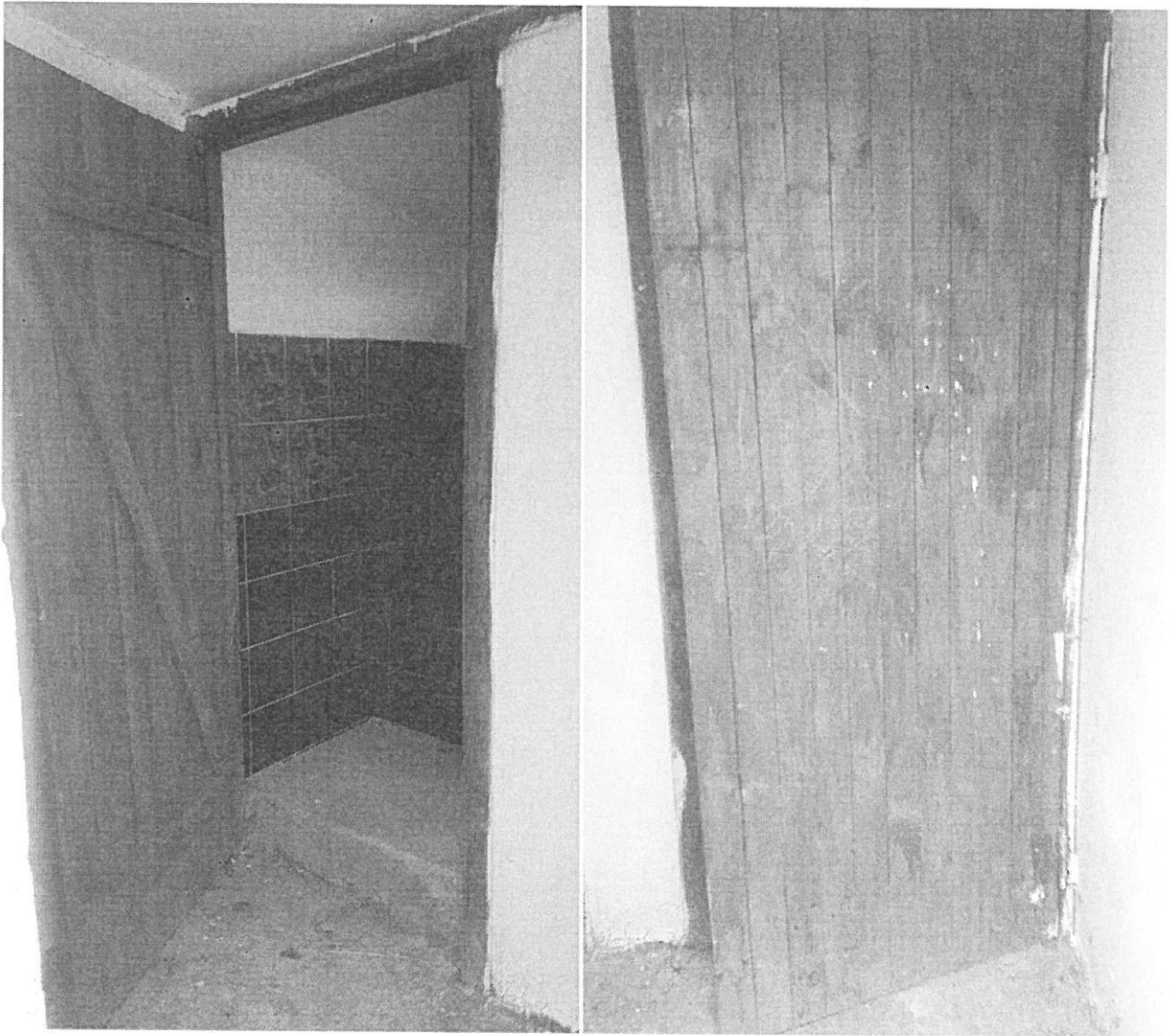


*widok na budynek sanitariatów z boku*

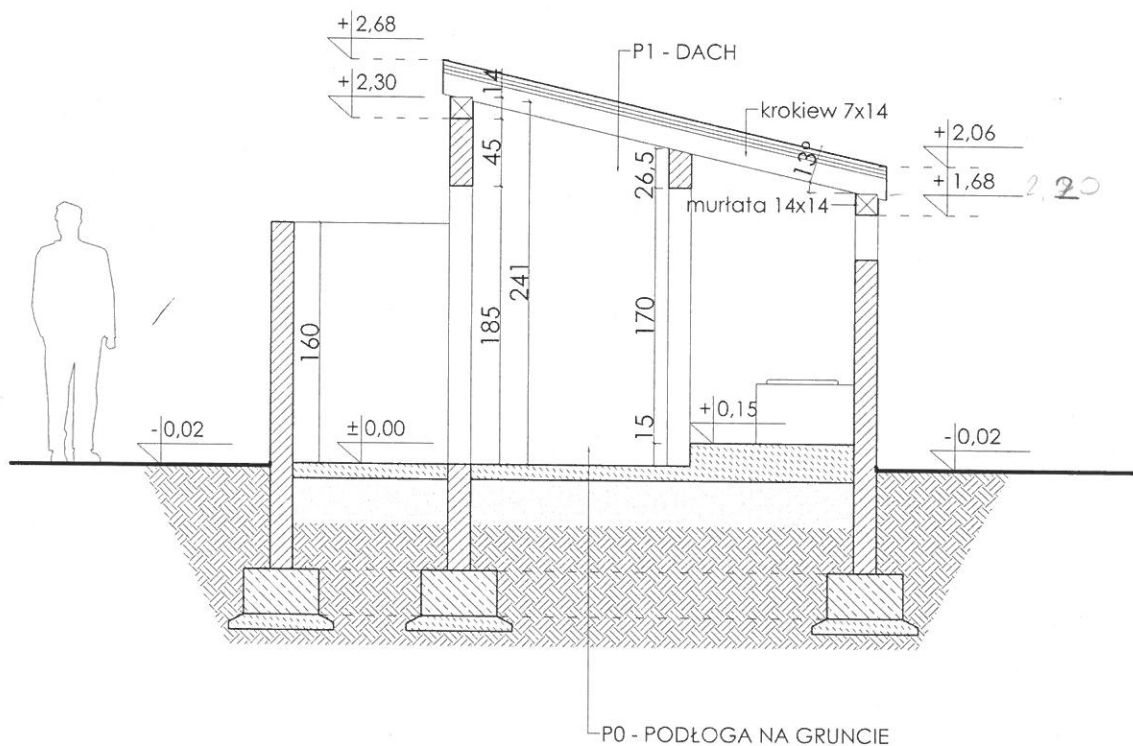


*widok na wejścia do przedsionków*





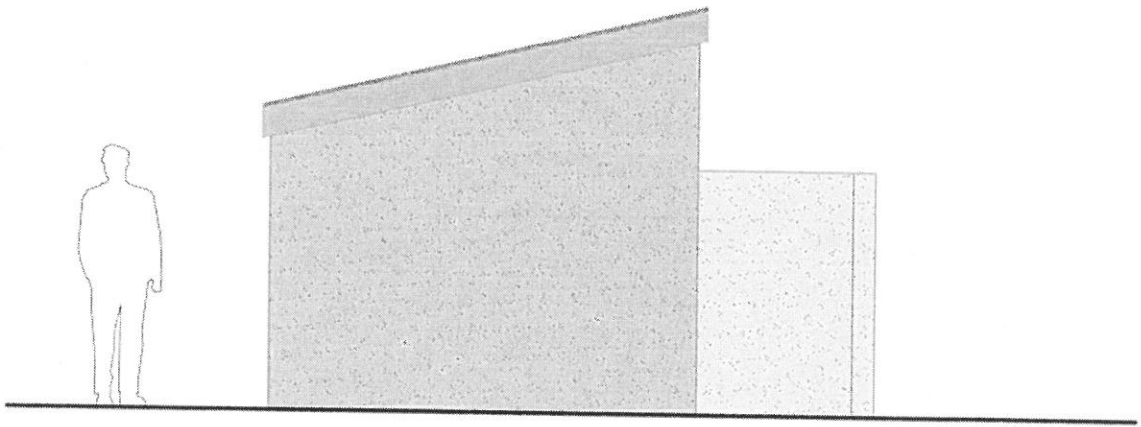
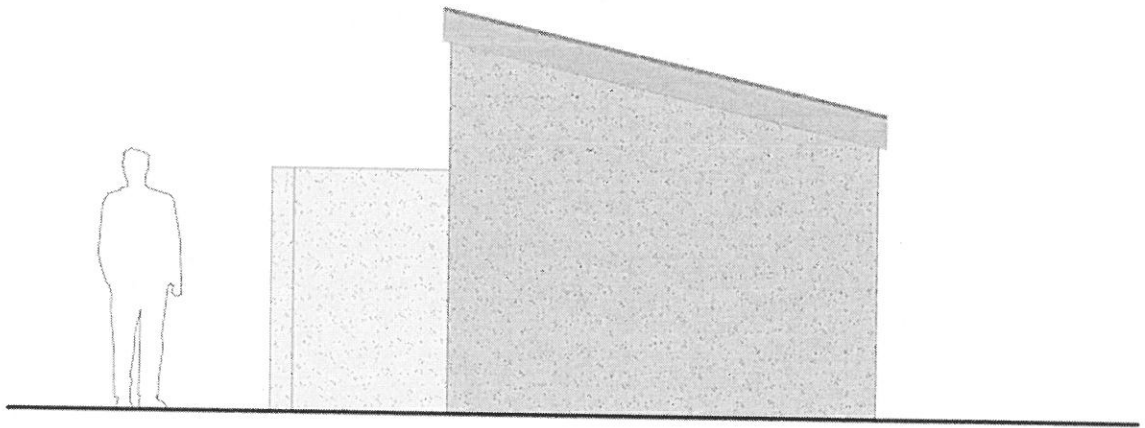
*wnętrze budynku, pomieszczenie wydzielonego ustępu*



P0	PODŁOGA NA GRUNCIE	P1	DACH
	10-15cm wylewka betonowa podsypka żwirowo-piaskowa min.30cm grunt rodzimy		blacha falista 5x2,5 taty 5x2,5 kontrłaty folia paroprzepuszczalna 7x14 krokiew

INWENTRYZACJA BUDOWLANA  
BUDYNKU SANITARIATÓW  
dz. nr 339/1, obr. Lipusz Gmina Lipusz

OPRACOWANO:		PAŹDZIERNIK 2016r.	
PROJEKTANT:		UPRAWNIENIA:	PODPIS:
OPRACOWAŁA:		UPRAWNIENIA:	PODPIS:
SANDRA KLUKA			
NAZWA RYSUNKU:		SKALA:	NR RYSUNKU
PRZEKRÓJ A-A		1:50	A-03



INWENTRYZACJA BUDOWLANA BUDYNKU SANITARIATÓW dz. nr 339/1, obr. Lipusz Gmina Lipusz		
OPRACOWANO:	PAŹDZIERNIK 2016r.	
PROJEKTANT:	UPRAWNIENIA:	PODPIS:
OPRACOWAŁA:	UPRAWNIENIA:	PODPIS:
SANDRA KLUKA		
NAZWA RYSUNKU:	SKALA:	NR RYSUNKU
ELEWACJA II-III, IV-I	1:50	A-05