

**STAROSTWO POWIATOWE
W KOŚCIERZYNI**

Wydział Geodezji
i Gospodarki Nieruchomościami
83-400 Kościerzyna, ul. 3-go Maja 6

MAPA DO CELÓW INFORMACYJNYCH Skala 1: 500

woj. POMORSKIE

pow. kościerski

Jednostka ewidencyjna: Lipusz

Nazwa obrębu: Lipusz Numer obrębu: 220606_2.0003

Działki: 56/7

Arkusze mapy: C.215.19.11.2.2

Poswiadcza się zgodność niniejszej kopii z treścią materiału państwowego zasobu geodezyjnego i kartograficznego	Starosta Kościerski
Organ prowadzący państwowy zasób geodezyjny i kartograficzny	mapa zasubstancja
Nazwa materiału zasobu	4114/1015
Identyfikator ewidencyjny materiału zasobu	18.05.2016
Data wykonania kopii	z up. STAROSTY
Imię, nazwisko i podpis osoby reprezentującej organ	Anna Cichocka
Referent ds. obsługi interesanta	

Zat. 1

Decyzja o warunkach zabudowy dla działki nr ewid. 87 (OBREB LIPUSZ) położonej w gminie Lipusz

Skala 1:500

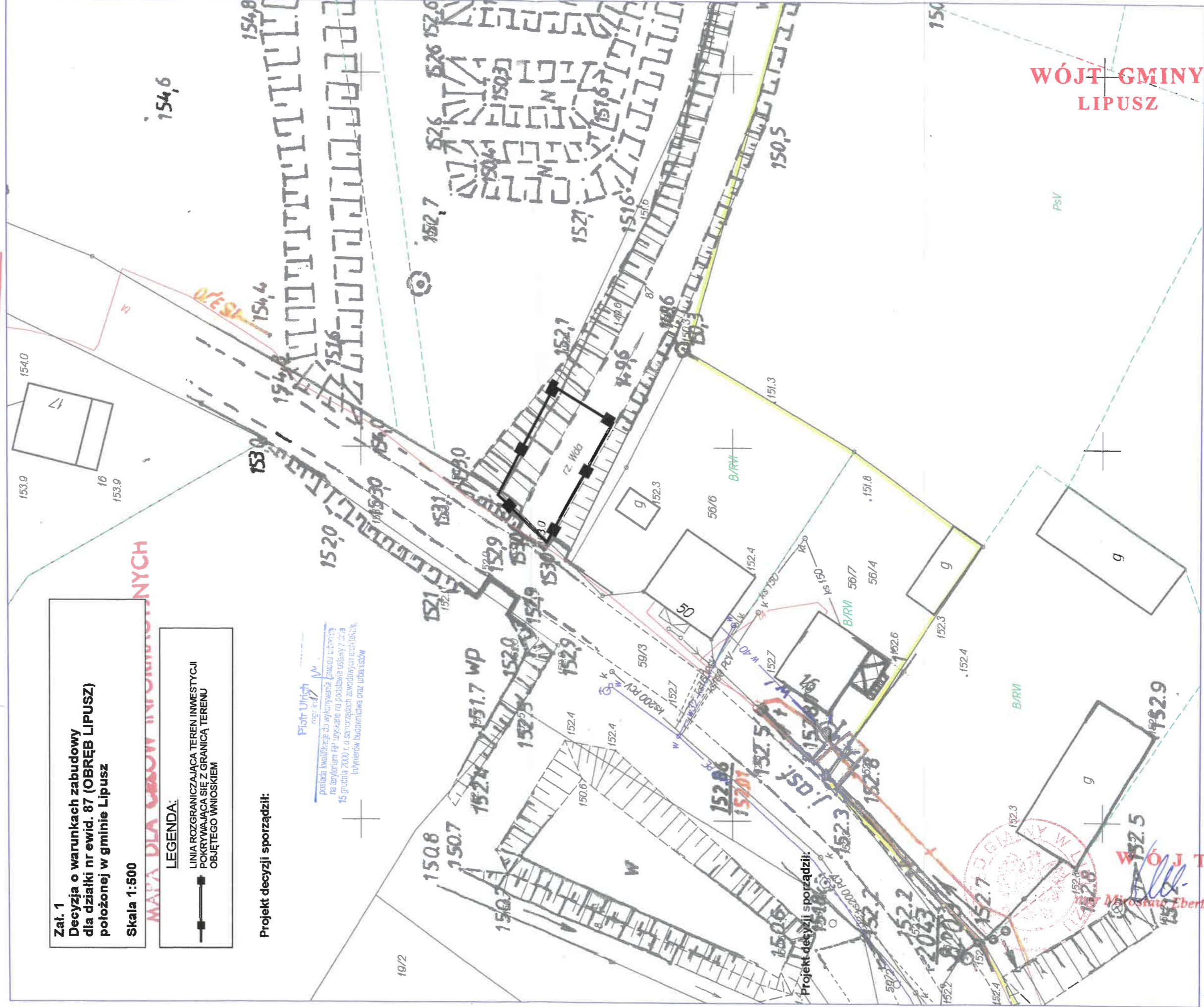
LEGENDA:

—■— LINIA ROZGRANICZAJĄCA TEREN INWESTYCJI POKRYWAJĄCA SIĘ Z GRANICĄ TERENU OBJĘTEGO WNIOSEM

Projekt decyzji sporządził:

Piotr Ułrich

mgr inż.
posiada kwalifikację do wykonywania zawodu inżyniera na trybunale RP uzyskaną na podstawie ustawy z dnia 15 grudnia 2003 r. o samorządach zawodowych architektów, inżynierów budownictwa oraz urbanistów



**WÓJT GMINY
LIPUSZ**

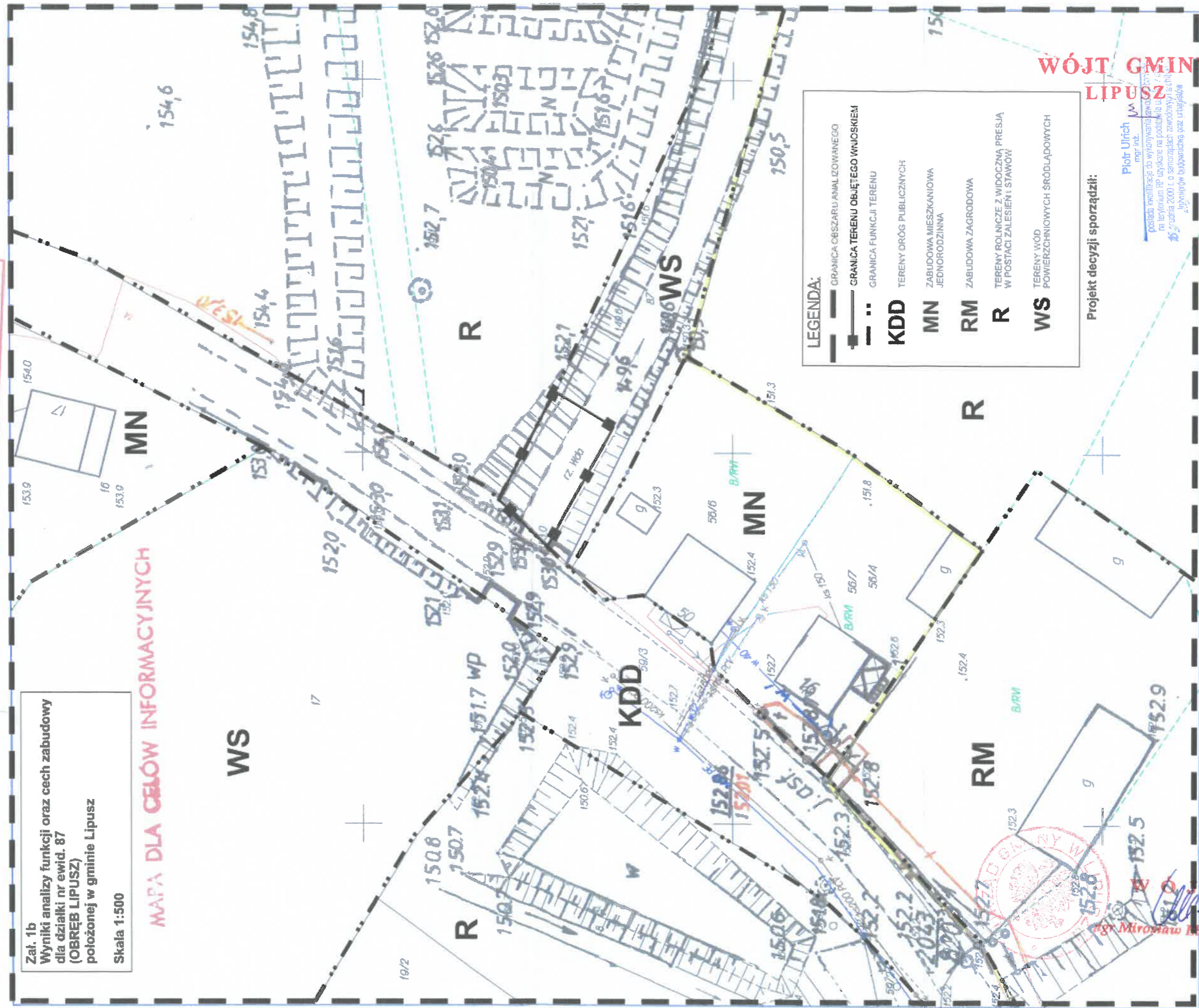
STAROSTWO POWIATOWE
W KOSCIERZYNE
Wydział Geodezji
i Gospodarki Nieruchomościami
PL-400 Koszaryna, ul. 3-go Maja 6

MAPA DO CELÓW INFORMACYJNYCH Skala 1: 500
woj. POMORSKIE
pow. kościerski
Jednostka ewidencyjna: Lipusz
Nazwa obrębu: Lipusz Numer obrębu: 220606_2.0003
Działki: 56/7 **G.215.A.M.2.2**
Arkusze mapy:.....

Zat. 1b
Wyniki analizy funkcji oraz cech zabudowy
dla działki nr ewid. 87
(OBREB LIPUSZ)
położonej w gminie Lipusz
Skala 1:500

MAPA DLA CELÓW INFORMACYJNYCH

Poświadcza się zgodność niniejszej treści z treścią planu państwowego zasobu geodezyjnego i kartograficznego	18.05.2016
Organ prowadzący państwowy zasób geodezyjny i kartograficzny	18.05.2016
Nazwa materiału zasobu	18.05.2016
Identyfikator ewidencyjny materiału zasobu	18.05.2016
Data wykonania kopii	18.05.2016
Imię, nazwisko i podpis osoby reprezentującej organ	18.05.2016
Nazwa interesanta	18.05.2016



LEGENDA:

- GRANICA OBSZARU ANALIZOWANEGO
- GRANICA TERENU OBJĘTEGO WNIOSEM
- GRANICA FUNKCJI TERENU
- TERENY DRÓG PUBLICZNYCH
- ZABUDOWA MIESZKANIOWA JEDNORODZINNA
- ZABUDOWA ZAGRODOWA
- TERENY ROLNICZE Z WIDOCZNĄ PRESJĄ W POSTACI ZALESIEŃ I STANÓW
- TERENY WÓD POWIERZCHNIOWYCH ŚRODLĄDOWYCH

KDD
MN
RM
R
WS

Projekt decyzji sporządził:

Piotr Ulrich
mgr inż.
posiada kwalifikacje do wytyczania terenów rolniczych na leylonum RP uzyskane na podstawie uchwały nr 10/2000 z dnia 2000 r. o samorządach zawodowych architektów, inżynierów budownictwa oraz urbanistów

WÓJT GMINY
LIPUSZ

mgr Mirosław Kretowski