

ZAWARTOŚĆ OPRACOWANIA

CZĘŚĆ OPISOWA

1. Opis techniczny

CZĘŚĆ GRAFICZNA

1. Plan orientacyjny
2. Projekt zagospodarowania terenu
3. Przekroje i szczegóły konstrukcyjne
4. Profil podłużny

I. OPIS TECHNICZNY

„Odbudowa drogi gminnej ul. Partyzantów Lipusz (dz. nr ewid. 244 oraz 138/6 i 155/1) w km 0+000 - 0+053,77 w miejscowości Lipusz”

1. PODSTAWA OPRACOWANIA

Niniejszy projekt opracowano na podstawie :

- mapy sytuacyjnej w skali 1 : 500,
- pomiary uzupełniające wykonane przez zespół projektowy,
- rozporządzenia Ministra Transportu i Gospodarki Morskiej z dnia 2 marca 1999 r. w sprawie warunków technicznych, jakim powinny odpowiadać drogi publiczne i ich usytuowanie,
- uzgodnień z administratorami urządzeń obcych,
- innych obowiązujących norm, normatywów i przepisów.

2. STAN ISTNIEJĄCY

W chwili obecnej projektowany odcinek drogi posiada nawierzchnię gruntową oraz częściowo nawierzchnię z płyt betonowych.

Projektem objęto ulicę Partyzantów (odcinek o długości 358 m.) oraz z skrzyżowanie z ulicą szeroką na odcinku 14,0 m. Istnieje zabudowa obrzeżna - budynki jednorodzinne oraz usługowo-handlowe. Granice pasa drogowego wyznaczają granice posesji, w części jest to w chwili obecnej linia ogrodzeń.

Szerokość pasa drogowego ulicy Partyzantów wynosi od 7 do 9,5 m.

Teren płaski, uzbrojony w sieć energetyczną, wodociągową, teletechniczną i kanalizację sanitarną.

Grupa nośności podłoża - G1, G2

3. PARAMETRY PROJEKTOWE

Zgodnie z Rozporządzeniem Ministra Transportu i Gospodarki Morskiej z dnia 2 marca 1999 r. w sprawie warunków technicznych, jakim powinny odpowiadać drogi publiczne i ich usytuowanie przyjęto następujące parametry :

- ulica klasy D

- prędkość projektowa V_p – 30 km / h
- szerokość jezdni 6,0 m
- kategoria ruchu - KR1

Jeźnię usytuowano w środku pasa drogowego, w przekroju ulicznym na pierwszym odcinku o długości 58,00 m. oraz na skrzyżowaniu z ul. Szeroką, w przekroju szlakowym na pozostałym odcinku. Łuki wyokrąglające na skrzyżowaniu z ulicą Szeroką będą mieć promienie $R=6,0$ m. Na skrzyżowaniu ulicy Partyzantów z drogą powiatową promienie łuków wynoszą $R= 10,0$ m.

W obrębie skrzyżowania z ul. Szeroką zaprojektowano nawierzchnię utwardzoną w zakresie pokazanym na Projekcie Zagospodarowania Terenu.

Wysokościowo nawierzchnia projektowanej drogi została dowiązana do układu państwowego.

Niweletę dopasowano do istniejącej zabudowy oraz do potrzeb odwodnienia.

W przekroju podłużnym zaprojektowano spadki podłużne od 0,77% do 5,75%.

Załamania niwelety wyokrąglono łukami pionowymi wypukłymi lub wklęsłymi o promieniu $R = 600,00$ m.

Dla kategorii ruchu KR1 na podłożu G2 przyjęto następującą konstrukcję nawierzchni:

- 4cm – warstwa ścieralna z betonu asfaltowego,
- 4cm – warstwa wiążąca z betonu asfaltowego,
- 20 cm – podbudowa z kruszywa łamanego stabilizowanego mechanicznie.
- 10 cm - warstwa odsączająca z zagęszczonego żwiru

Na przekroju szlakowym zaprojektowano pobocze gruntowe utwardzone z kruszywa łamanego stabilizowanego mechanicznie gr. 10 cm.

Ulica ograniczona jest z obu stron krawężnikiem drogowym 15 x 30 x 100 cm ustawionym na ławie betonowej betonu B – 15 z oporem.

W miejscach, w których w chwili obecnej istnieją utwardzone wjazdy na posesje lub występują wyznaczone miejsca dojazdu (np. bramy w ogrodzeniu) zaprojektowano obniżenie krawężnika do 3 cm.

4. ROBOTY ZIEMNE

Wystąpi nadmiar wykopów. Będzie to grunt z wykopów oraz wykonania koryt pod nawierzchnię jezdni i pod ławy krawężnikowe. Nadmiar ten planuje się odwieźć na odległość do 2 km wskazanego przez Inwestora.

Przy granicach pasa drogowego poza projektowanymi docelowymi zjazdami należy ułożyć warstwę humusu grubości 10 cm wraz z obsianiem nasionami traw.

5. URZĄDZENIA OBCE W PASIE ROBÓT

W pasie drogowym występują urządzenia podziemne w postaci kabli energetycznych, teletechnicznych, wodociągu i kanalizacji sanitarnej.

Przypomina się, że roboty ziemne w pobliżu kabli i przewodów podziemnych należy wykonywać ręcznie. Zaleca się ustalenie rzeczywistej lokalizacji urządzeń poprzez wykopy próbne.

6. SPRAWY FORMALNO PRAWNE

Pas robót pokrywa się z istniejącym pasem drogowym. Wykonawca robót winien uzgodnić sposób prowadzenia robót z właścicielami posesji sąsiadujących z pasem drogowym by ograniczyć do minimum utrudnienia w dostępie do ich posesji w czasie prowadzenia robót.

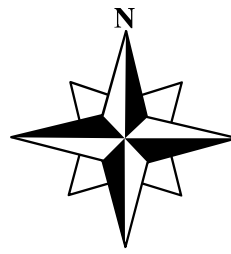
7. ODWODNIENIE

Wody opadowe zostaną zagospodarowane w pasie drogowym drogi gminnej i nie będą oddziaływały na działki sąsiednie.

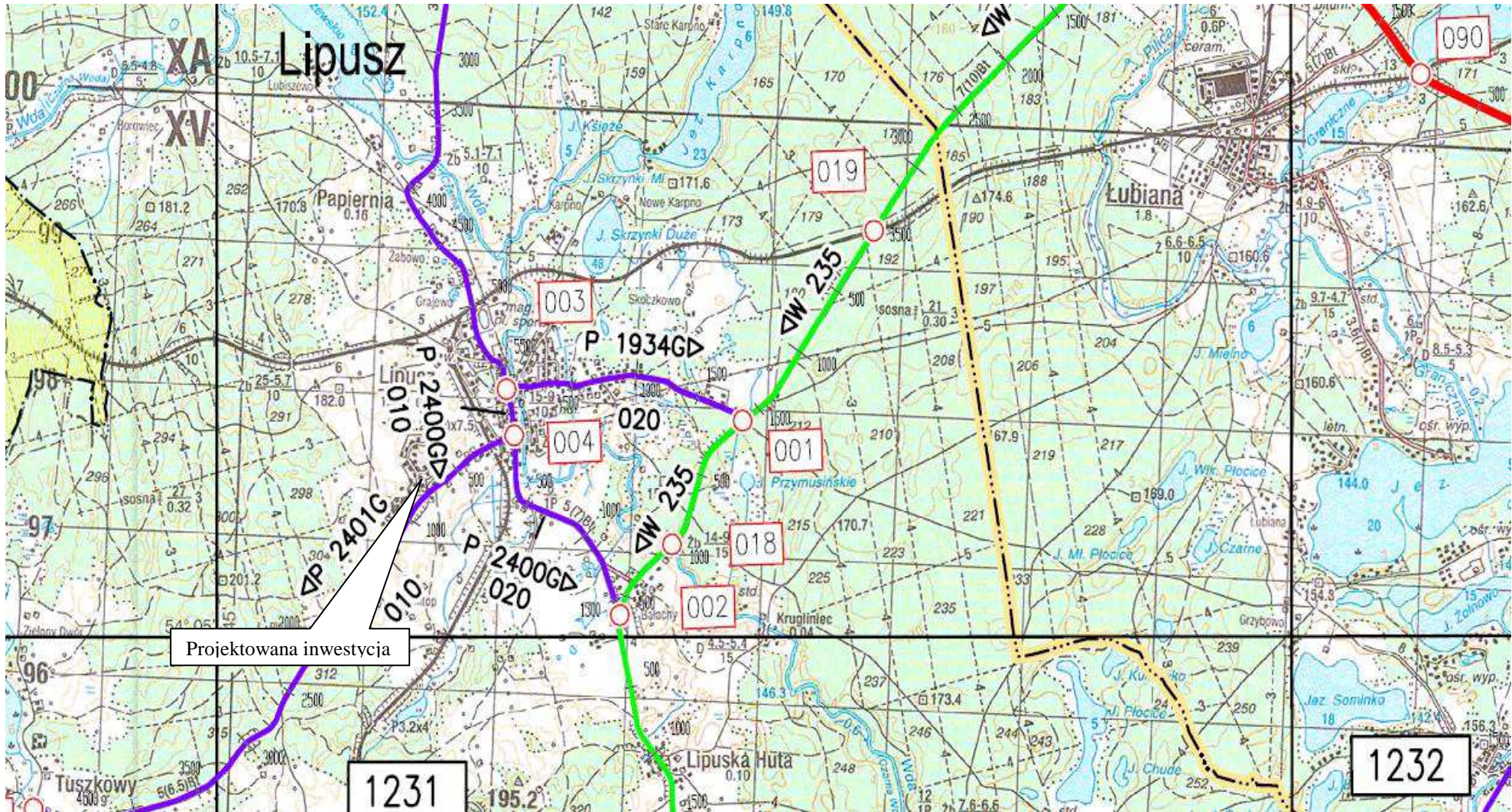
Zakres robót dla całego zamierzenia budowlanego:

- rozbiórka istniejącej nawierzchni z płyt betonowych
- wyznaczenie trasy i punktów wysokościowych
- roboty ziemne (wykopy)
- wykonanie koryta pod nawierzchnię ulicy
- ustawienie krawężników betonowych na ławie betonowej z oporem
- wykonanie warstwy odsączającej pod nawierzchnię ulicy

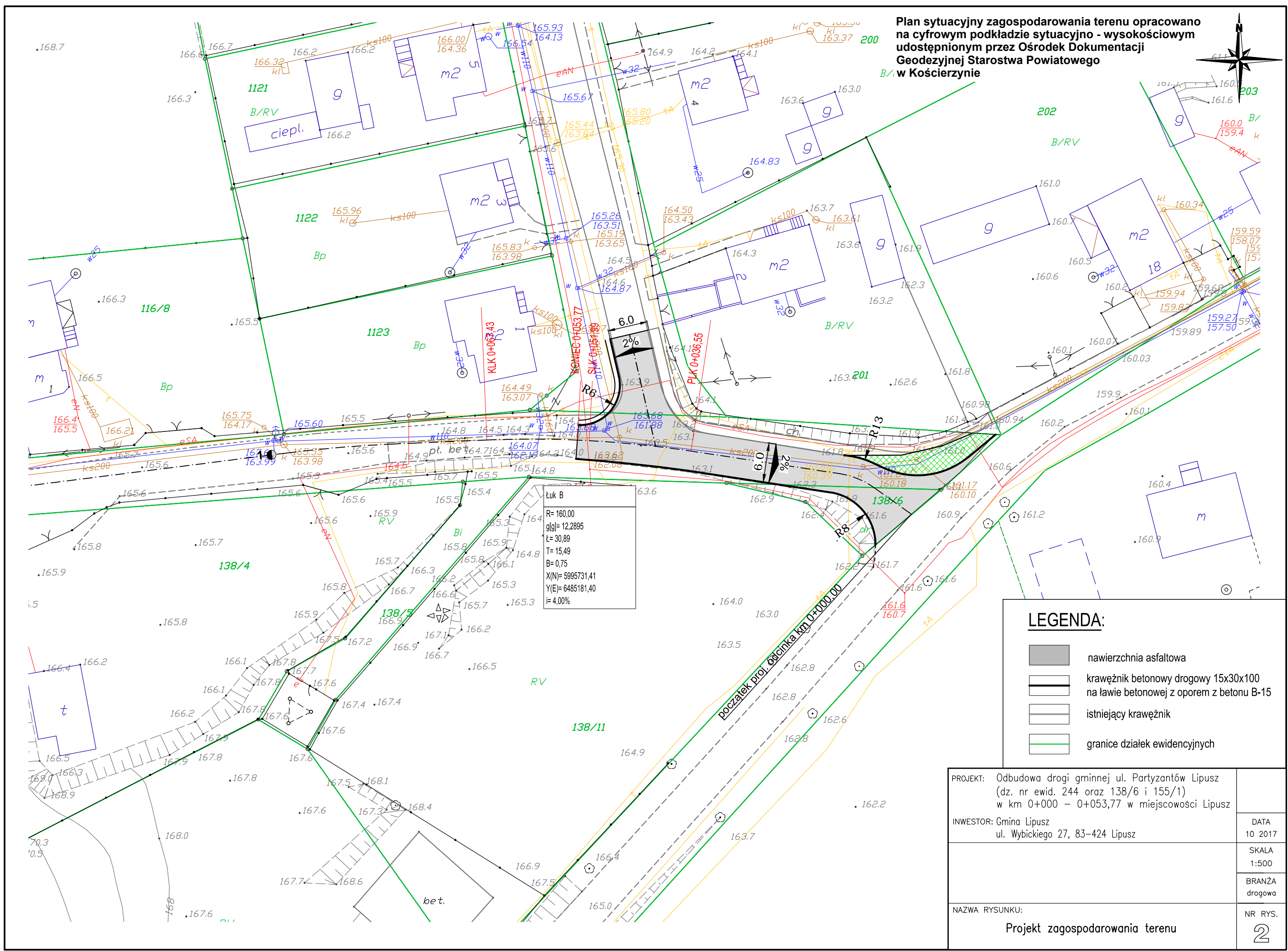
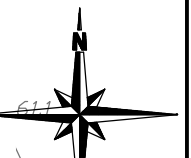
- podbudowy pod nawierzchnię ulic z kruszywa łamanego stabilizowanego mechanicznie
- ułożenie warstwy wiążącej i ścieralnej z betonu asfaltowego
- wykonanie poboczy
- humusowanie z obsianiem traw



ORIENTACJA



Plan sytuacyjny zagospodarowania terenu opracowano na cyfrowym podkładzie sytuacyjno-wysokościowym udostępnionym przez Ośrodek Dokumentacji Geodezyjnej Starostwa Powiatowego w Kościerzynie



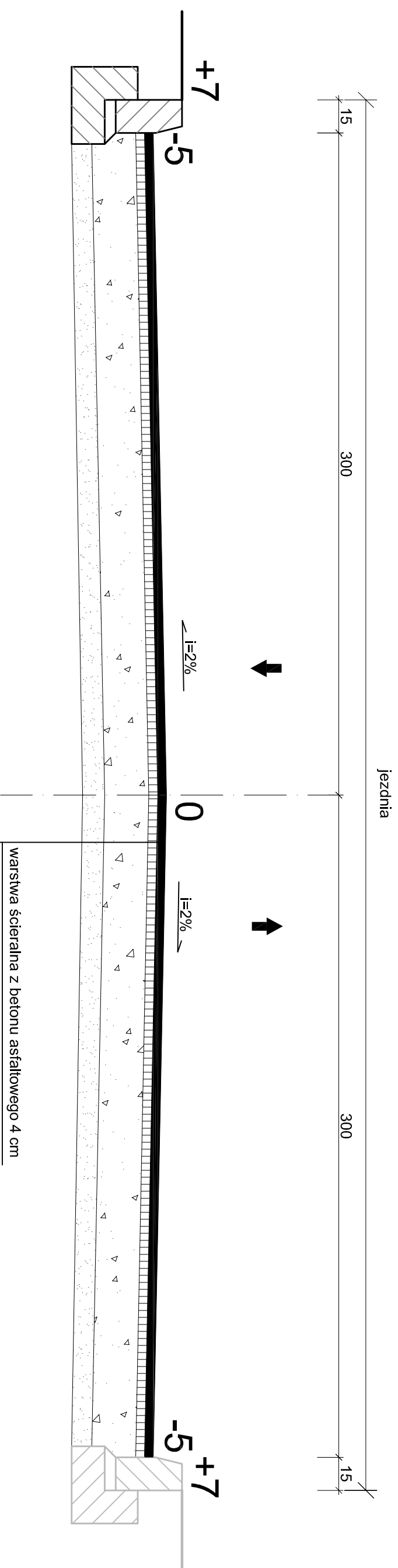
Łuk B
 R= 160,00
 g(g)= 12,2895
 L= 30,89
 T= 15,49
 B= 0,75
 X(N)= 5995731,41
 Y(E)= 6485181,40
 i= 4,00%

LEGENDA:

- nawierzchnia asfaltowa
- krawężnik betonowy drogowy 15x30x100 na ławie betonowej z oporem z betonu B-15
- istniejący krawężnik
- granice działek ewidencyjnych

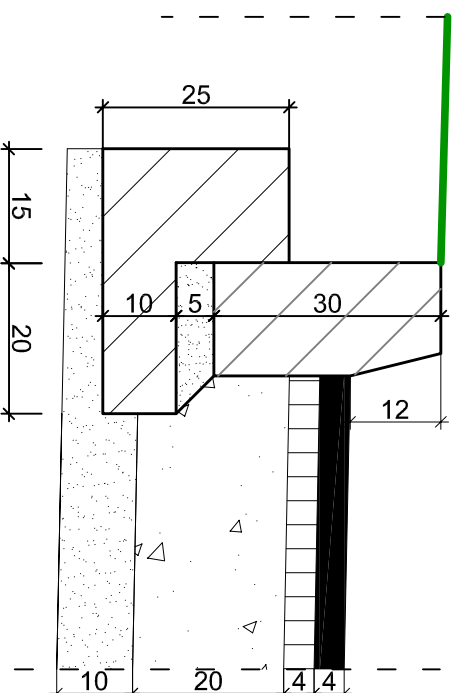
PROJEKT: Odbudowa drogi gminnej ul. Partyzantów Lipusz (dz. nr ewid. 244 oraz 138/6 i 155/1) w km 0+000 – 0+053,77 w miejscowości Lipusz	DATA 10 2017
INWESTOR: Gmina Lipusz ul. Wybickiego 27, 83-424 Lipusz	SKALA 1:500
	BRANŻA drogowa
NAZWA RYSUNKU: Projekt zagospodarowania terenu	NR RYS. 2

PRZEKRÓJ KONSTRUKCYJNY ULICZNY



- warstwa ścieralna z betonu asfaltowego 4 cm
- warstwa wiążąca z betonu asfaltowego 4 cm
- podbudowa z kruszywa łamanego stabilizowanego mechanicznie 20 cm
- warstwa odsączająca z zagęszczonego żwiru gr. 10 cm

SZCZEGÓŁ KRAWĘŻNIKI SKALA 1:10



Krawężnik betonowy drogowy 15x30x100
na ławie betonowej z oporem z betonu B-15

PROJEKT: Odbudowa drogi gminnej ul. Partyzantów Lipusz
(dz. nr ewid. 244 oraz 138/6 i 155/1)
w km 0+000 – 0+053,77 w miejscowości Lipusz

INWESTOR: Gmina Lipusz
ul. Wycickiego 27, 83-424 Lipusz

DATA
10 2017

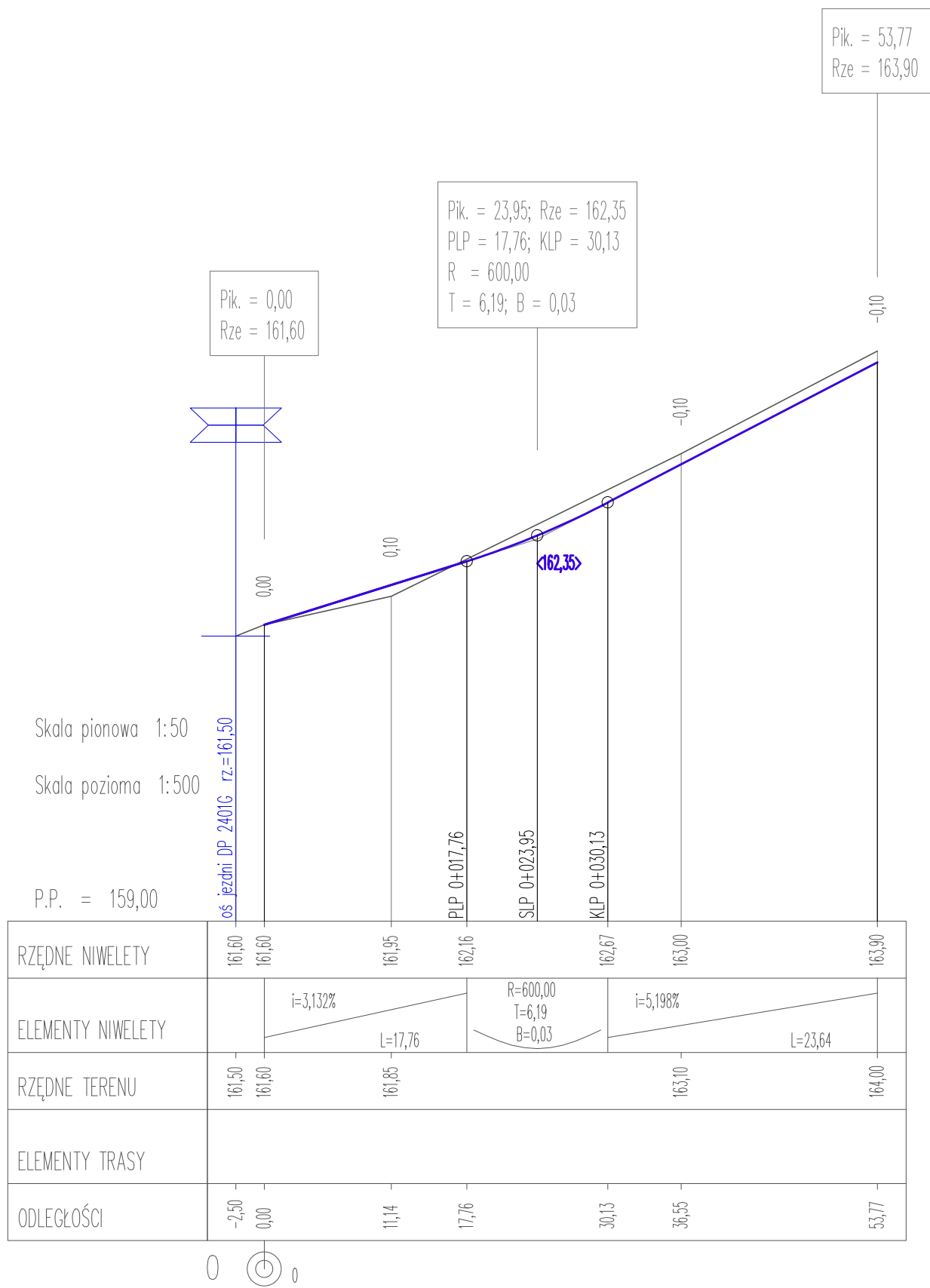
SKALA
1:20

BRANŻA
drogowa

NAZWA RYSUNKU:

Przekroje normalne

NR RYS.
3



PROJEKT: Odbudowa drogi gminnej ul. Partyzantów Lipusz
(dz. nr ewid. 244 oraz 138/6 i 155/1)
w km 0+000 – 0+053,77 w miejscowości Lipusz

INWESTOR: Gmina Lipusz
ul. Wybickiego 27, 83-424 Lipusz

DATA
10 2017

SKALA
1:50/500

BRANŻA
drogowa

NAZWA RYSUNKU:
Profil podłużny odcinka drogi

NR RYS.

4