

Spis Treści

I Opis techniczny

1. Podstawa opracowania
2. Przedmiot Inwestycji
3. Istniejący stan zagospodarowania działki
4. Projektowane zagospodarowanie działki
5. Konstrukcja nawierzchni
6. Roboty ziemne
7. Odwodnienie
8. Sprawy formalno-prawne
9. Zakres robót

II Część graficzna

Rys. nr 1	Plan orientacyjny	skala 1:15000
Rys. nr 2	Plan zagospodarowania terenu	skala 1:1000
Rys. nr 3	Przekroje konstrukcyjne	skala 1:20

I Opis techniczny

1. Podstawa opracowania

- mapa sytuacyjno – wysokościowa z uzbrojeniem podziemnym terenu wykonana w skali 1:500,
- umowa o dzieło na wykonanie prac projektowych,
- uzgodnienia z Inwestorem,
- wizja i pomiary uzupełniające na mapie w terenie,

2. Przedmiot inwestycji

Przebudowa odcinka drogi gminnej – ul. Długiej w miejscowości Bałachy Gmina Lipusz. Zakres opracowania obejmuje opracowanie dokumentacji technicznej przebudowy drogi, celem dokonania zgłoszenia robót niewymagających pozwolenia na budowę, na podstawie art. 29 ust. 2 pkt 12 i art. 30 ust. 1 pkt 1 ustawy z dnia 07 lipca 1994 roku – Prawo budowlane (tekst jednolity Dz.U. z 2006 r. Nr 156, poz.1118 z późn.zm.).

3. Istniejący stan zagospodarowania terenu

Teren po którym przebiega droga gruntowa stanowi pas drogowy (Dz. Nr 667/2). Istniejąca droga posiada nawierzchnię gruntową.

Otoczenie pasa drogowego to tereny mieszkaniowe i rolne.

4. Projektowane zagospodarowanie terenu

W pasie drogi gminnej zaplanowano wymianę nawierzchni gruntowej na nawierzchnię z betonowych płyt prefabrykowanych typu YOMB.

Szerokość projektowanej drogi wynosi 4,0 m.

- Klasa drogi – D
- Kategoria drogi - Gminna
- spadek poprzeczny 2%
- długość odcinka 659,65 mb

5. Konstrukcja nawierzchni

Dla kategorii ruchu KR1, na podłożu G1 przyjęto następującą konstrukcję nawierzchni jezdni drogi gminnej:

- **12,5 cm płyta betonowa typu YOMB**
- **10 cm warstwa podsypki piaskowej**

Jezdnia ograniczona z jednej lub obu stron poboczami gruntowymi. Spadek poprzeczny poboczy wynosi 6%.

6. Roboty ziemne

Roboty ziemne wykonać zgodnie z PN-S-02205 „Drogi samochodowe. Roboty ziemne. Wymagania i badania”.

Roboty przygotowawcze przed wykonaniem robót ziemnych obejmują wykonaniu wykopów, nasypów oraz koryta.

Po wykonaniu koryta powstałe podłoże pod korpus ziemny drogi należy wyprofilować.

7. Odwodnienie

Dzięki ukształtowanym spadkom poprzecznym jezdni, jak również spadkowi podłużnemu woda deszczowa zostanie odprowadzona powierzchniowo z odprowadzeniem na przyległe pobocza i skarpy trawiaste.

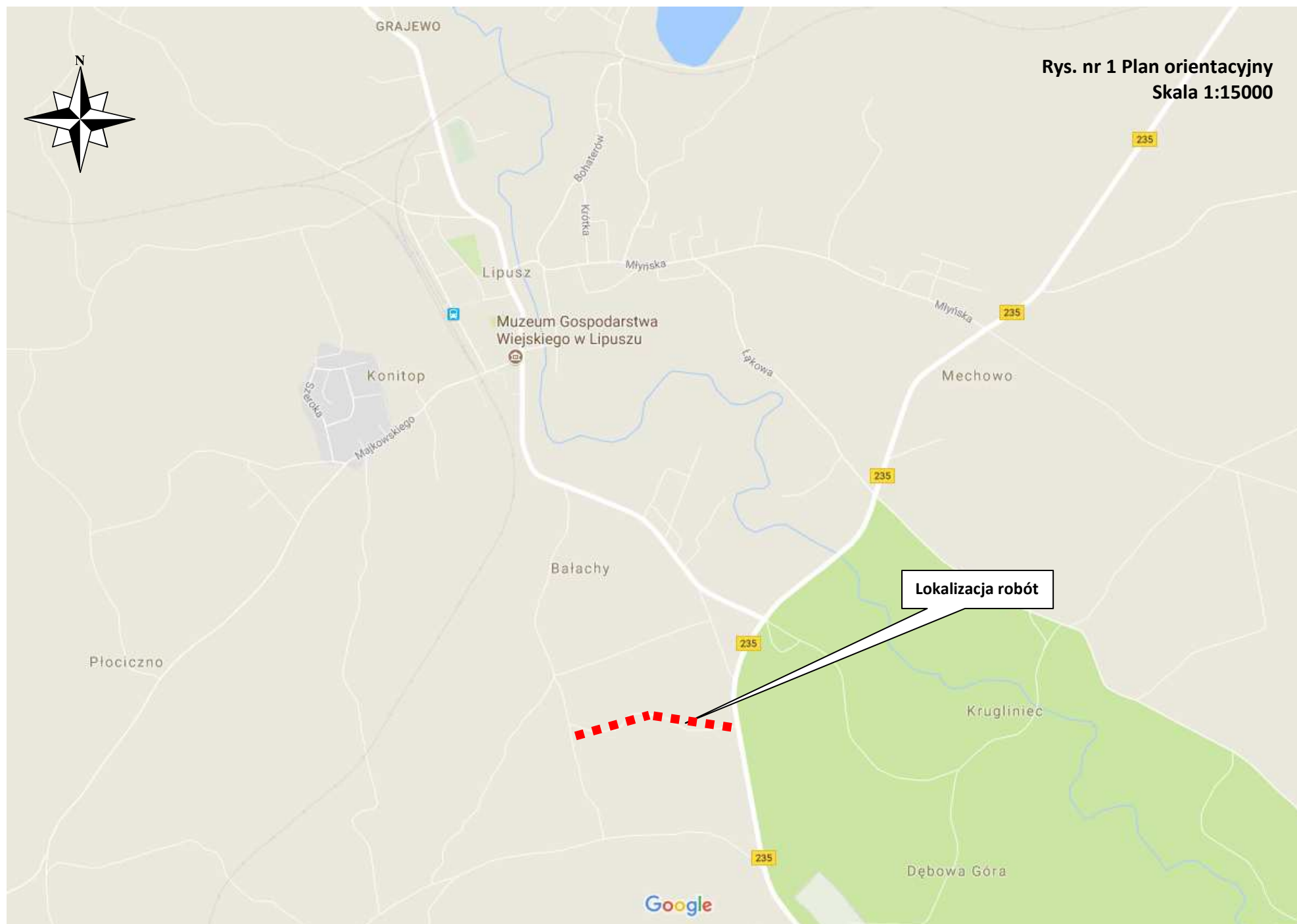
8. Sprawy formalno-prawne

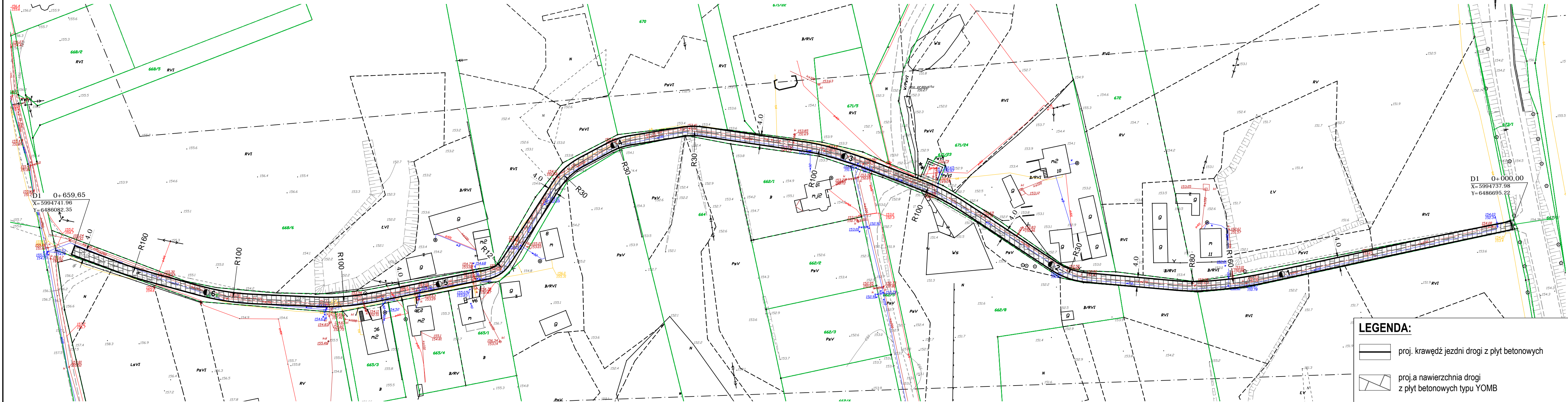
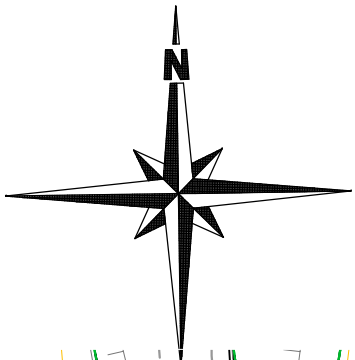
Wykonawca robót winien uzgodnić sposób prowadzenia robót z właścicielami posesji sąsiadujących by ograniczyć do minimum utrudnienia w dostępie do ich posesji w czasie prowadzenia robót. **Planowane roboty nie spowodują uciążliwości dla terenów sąsiednich.**

9. Zakres robót dla całego zamierzenia budowlanego

- roboty przygotowawcze i pomiarowe,
- roboty ziemne powierzchniowe wykonywane mechanicznie (usunięcie humusu, wykopy, koryto pod konstrukcję nawierzchni, nasypy),
- wykonanie warstwy odsączającej z pospółki,
- ułożenie płyt betonowych
- profilowanie skarp i poboczy

Rys. nr 1 Plan orientacyjny
Skala 1:15000





- LEGENDA:**
- proj. krawężń jezdni drogi z płyt betonowych
 - proj.a nawierzchnia drogi z płyt betonowych typu YOMB
 - granice działek ewidencyjnych

PROJEKT: Przebudowa drogi gminnej – ul. Długiej w miejscowości
Batachy Gmina Lipusz

INWESTOR: Gmina Lipusz
ul. Wybickiego 27, 83-424 Lipusz

NAZWA RYSUNKU:
Plan sytuacyjny zagospodarowania terenu



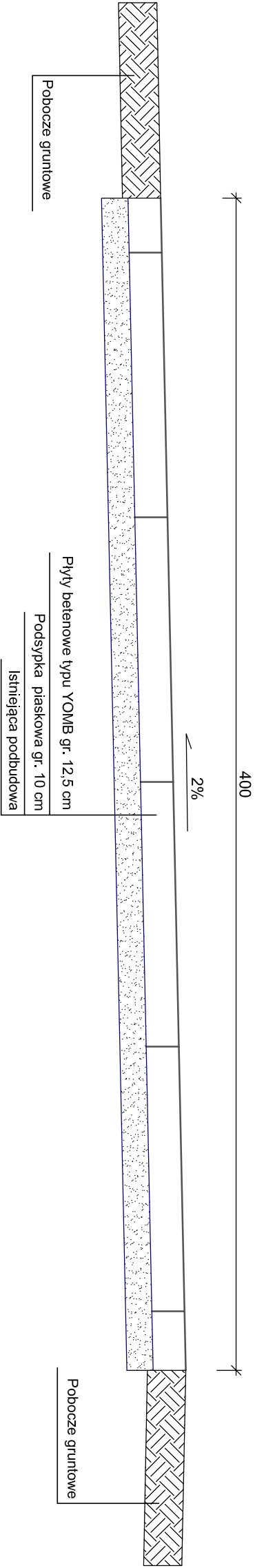
DATA
10 2017


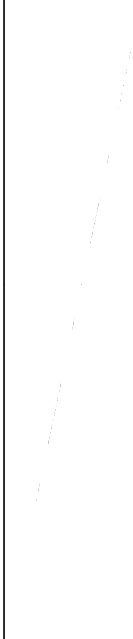
SKALA
1:500

BRANŻA
drogowa

NR RYS.
2

Przekroj konstrukcyjny poprzeczny odcinka drogi
SKALA 1:20



PROJEKT: Przebudowa drogi gminnej – ul. Długiej w miejscowości Białochy Gmina Lipusz		
INWESTOR: Gmina Lipusz ul. Wybickiego 27, 83-424 Lipusz		
	DATA 10. 2017	
	SKALA 1:20	
	BRANŻA drogowa	
NAZWA RYSUNKU: Przekroje konstrukcyjne		NR. RYS. 