

Spis Treści

I Opis techniczny

1. Podstawa opracowania
2. Przedmiot Inwestycji
3. Istniejący stan zagospodarowania działki
4. Projektowane zagospodarowanie działki
5. Konstrukcja nawierzchni
6. Roboty ziemne
7. Odwodnienie
8. Sprawy formalno-prawne
9. Zakres robót

II Część graficzna

Rys. nr 1	Plan orientacyjny	skala 1:15000
Rys. nr 2	Plan zagospodarowania terenu	skala 1:500
Rys. nr 3	Przekroje konstrukcyjne	skala 1:20

I Opis techniczny

1. Podstawa opracowania

- mapa sytuacyjno – wysokościowa z uzbrojeniem podziemnym terenu wykonana w skali 1:500,
- umowa o dzieło na wykonanie prac projektowych,
- uzgodnienia z Inwestorem,
- wizja i pomiary uzupełniające na mapie w terenie,

2. Przedmiot inwestycji

Przebudowa odcinka drogi gminnej gruntowej – ul. Topolowej w miejscowości Lipusz. Zakres opracowania obejmuje opracowanie dokumentacji technicznej przebudowy drogi, celem dokonania zgłoszenia robót niewymagających pozwolenia na budowę, na podstawie art. 29 ust. 2 pkt 12 i art. 30 ust. 1 pkt 1 ustawy z dnia 07 lipca 1994 roku – Prawo budowlane (tekst jednolity Dz.U. z 2006 r. Nr 156, poz.1118 z późn.zm.).

3. Istniejący stan zagospodarowania terenu

Teren po którym przebiega droga gruntowa stanowi pas drogowy (Dz. Nr 1332). Istniejąca droga posiadają nawierzchnię gruntową.

Otoczenie pasa drogowego to tereny mieszkaniowe i leśne.

4. Projektowane zagospodarowanie terenu

W pasie drogi gminnej zaplanowano wymianę nawierzchni gruntowej na nawierzchnię z betonowych płyt prefabrykowanych typu YOMB.

Szerokość projektowanej drogi wynosi od 4,0 m do 5,0 m. Obustronne pobocza o szerokości 0,75 m.

Niweletę projektowanej przebudowy dostosować do istniejącego terenu oraz do potrzeb odwodnienia.

- Klasa drogi – D
- Kategoria drogi - Gminna
- spadek poprzeczny 2%

5. Konstrukcja nawierzchni

Dla kategorii ruchu KR1, na podłożu G1 przyjęto następującą konstrukcję nawierzchni jezdni drogi gminnej:

- **12,5 cm płyta batonowa typu YOMB**
- **10 cm warstwa podsypki piaskowej**

Jezdnie ograniczona z jednej lub obu stron poboczami gruntowymi z kruszywa naturalnego stabilizowanego mechanicznie gr. 10 cm. Szerokość poboczy wynosi 75 cm., spadek poprzeczny wynosi 6%

6. Roboty ziemne

Roboty ziemne wykonać zgodnie z PN-S-02205 „Drogi samochodowe. Roboty ziemne. Wymagania i badania”.

Roboty przygotowawcze przed wykonaniem robót ziemnych obejmują wykonaniu wykopów, nasypów oraz koryta.

Po wykonaniu koryta powstałe podłoże pod korpus ziemny drogi należy wyprofilować.

7. Odwodnienie

Dzięki ukształtowanym spadkom poprzecznym jezdni, jak również spadkowi podłużnemu wg niwelety woda deszczowa zostanie odprowadzona powierzchniowo z odprowadzeniem na przyległe pobocza i skarpy trawiaste.

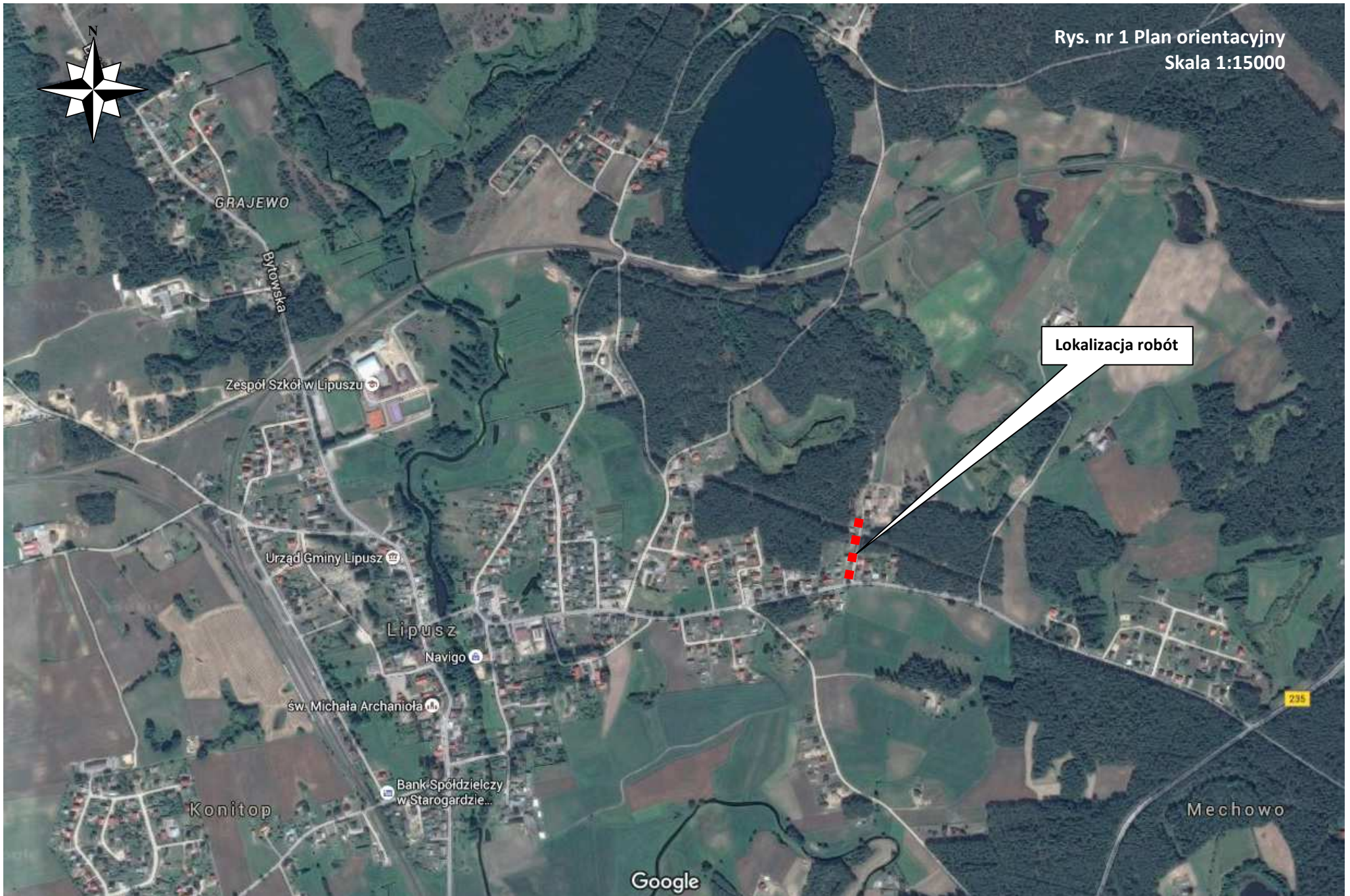
8. Sprawy formalno-prawne

Wykonawca robót winien uzgodnić sposób prowadzenia robót z właścicielami posesji sąsiadujących by ograniczyć do minimum utrudnienia w dostępie do ich posesji w czasie prowadzenia robót.

9. Zakres robót dla całego zamierzenia budowlanego

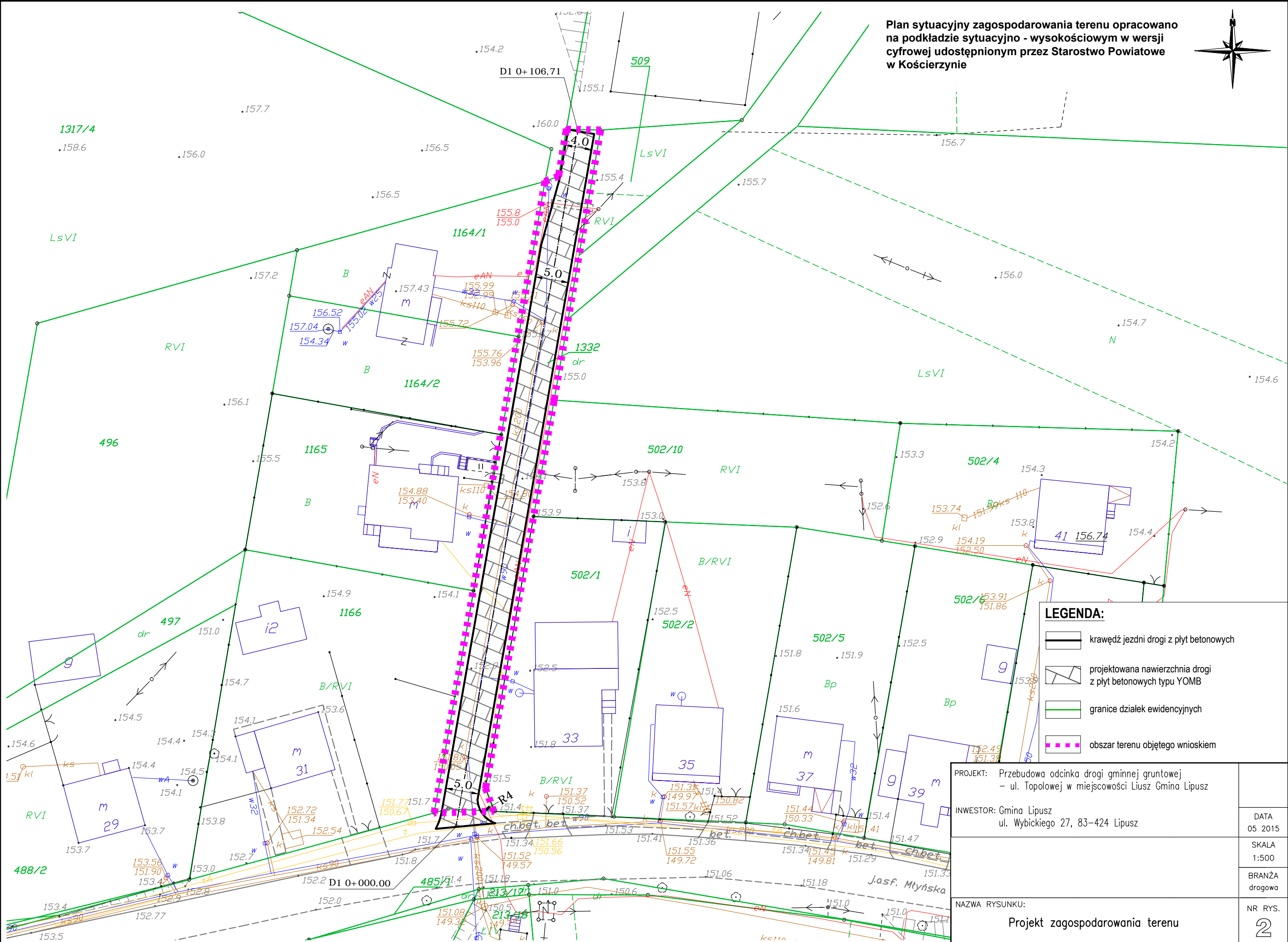
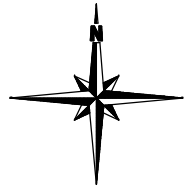
- roboty przygotowawcze i pomiarowe,
- roboty ziemne powierzchniowe wykonywane mechanicznie (usunięcie humusu, wykopy, koryta pod konstrukcję nawierzchni, nasypy),
- wykonanie warstwy odsączającej z pospółki,
- ułożenie płyt betonowych
- profilowanie skarp i poboczy

Rys. nr 1 Plan orientacyjny
Skala 1:15000



Lokalizacja robót

Plan sytuacyjny zagospodarowania terenu opracowano na podkładzie sytuacyjno-wysokościowym w wersji cyfrowej udostępnionym przez Starostwo Powiatowe w Kościerzynie

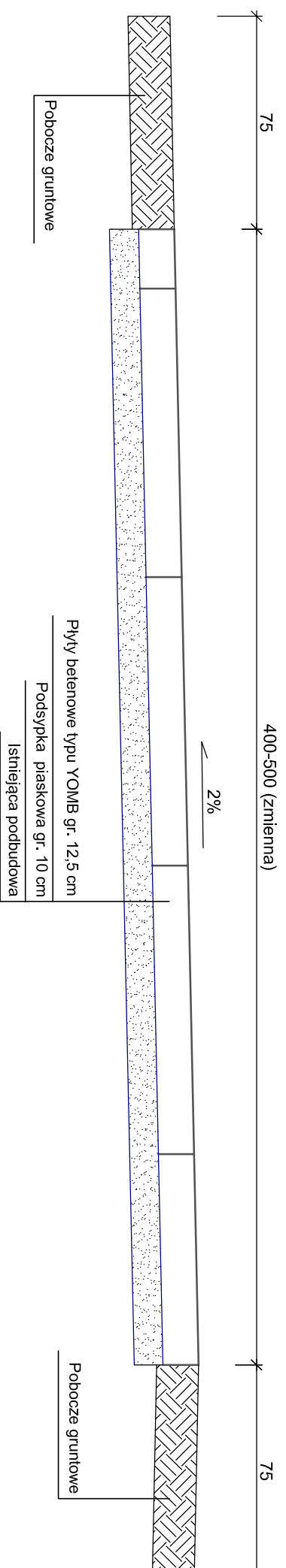


LEGENDA:

- krawężń jezdni drogi z płyt betonowych
- projektowana nawierzchnia drogi z płyt betonowych typu YOMB
- granice działek ewidencyjnych
- obszar terenu objętego wnioskiem

PROJEKT: Przebudowa odcinka drogi gminnej gruntowej - ul. Topolowej w miejscowości Liusz Gmina Lipusz	DATA 05 2015
INWESTOR: Gmina Lipusz ul. Wybickiego 27, 83-424 Lipusz	SKALA 1:500
NAZWA RYSUNKU: Projekt zagospodarowania terenu	BRANŻA drogowa
	NR RYS. 2

Przekrój konstrukcyjny poprzeczny drogi
SKALA 1:20



PROJEKT: Przebudowa odcinka drogi gminnej gruntowej – ul. Topolowej w miejscowości Liusz Gmina Lipusz		
INWESTOR: Gmina Lipusz ul. Wybickiego 27, 83-424 Lipusz		
DATA	05 2015	
SKALA	1:20	
BRANŻA	drogowa	

NAZWA RYSUNKU:	Przekroje konstrukcyjne	NR RYS.	3
----------------	-------------------------	---------	---